

LES EXPERTS à VERT



Vertys

Espaces verts - Horticulture - Pépinière

CATALOGUE 2018-2019



Vertys :
un cocktail
de solutions
écologiques
et responsables

Vertys est né en juillet 2017 de la fusion de Leduc-Lubot avec l'activité Espaces verts et maraîchage de Cavac. En associant les compétences et les forces de chacune des entités, notre objectif est de répondre aux enjeux auxquels vos entreprises et vos collectivités seront confrontées dans les années futures.

Ainsi Vertys s'attache à vous proposer des produits et services en phase avec les nouvelles attentes des consommateurs, à la recherche de produits naturels, sains, renouvelables, innovants et respectueux de l'environnement.

Vertys, c'est aussi des valeurs et des engagements :

- **L'expertise technique** : nos collaborateurs et interlocuteurs sont experts dans plusieurs domaines, formés régulièrement aux nouvelles technologies et questions environnementales.
- **La compétitivité économique** : nous pouvons grâce à des outils spécifiques et notre expertise vous assurer des solutions les plus économiques.
- **L'offre de solutions pertinentes et innovantes** : nous vous faisons profiter des solutions faisant appel aux toutes dernières technologies
- **Le sourcing environnemental** : nous sélectionnons des partenaires partageant nos valeurs et offrant des produits et des services responsables et durables
- **L'offre de services** : notre organisation logistique performante permettant des délais de livraison compatibles avec vos exigences, des accompagnements et formations à l'utilisation de nos services et produits.

Romain Brunet
**RESPONSABLE
DE VERTYS**

Christian Margat
**RESPONSABLE MARCHÉ
ESPACES VERTS**



SOMMAIRE

ESPACES VERTS

- Gazons ▶ p.10
- Sols sportifs ▶ p.20
- Nutrition ▶ p.28
- Protection des plantes ▶ p.34
- Aménagements ▶ p.44

HORTI-PÉPI

- Améliorants du sol ▶ p.60
- Nutrition ▶ p.68
- Protection des plantes ▶ p.74
- EPI ▶ p.84

Qui sommes-nous ?

Vertys propose des solutions écologiques et responsables aux collectivités et entreprises dans trois domaines : espaces verts, horticulture-pépinière et maraîchage.

Notre philosophie : innovation, écoresponsabilité et respect des Hommes.

Des semences de gazon aux terrains de sport, en passant par la protection biologique intégrée ou les supports des cultures, Vertys répond à tous vos besoins avec une palette étoffée d'offres et de services.

Filiale du groupe coopératif Cavac, Vertys bénéficie du savoir-faire technique d'un groupe agricole et agro-industriel reconnu, ainsi que de sa polyvalence.



Les services support



Technique et logistique

David Chaigneau
06 34 67 66 42
d.chaigneau@vertys.fr



Assistante administrative

Séverine Mornet
02 44 57 40 15
s.mornet@vertys.fr



Administration des ventes

Maïté Poitevin
02 44 57 40 15
m.poitevin@vertys.fr

Vertys est ouvert du lundi au vendredi de 8 h à 12 h et de 13 h à 18 h

Maraîchage



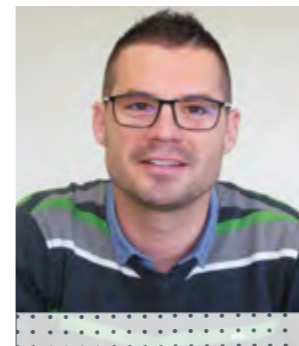
Gervais Perraudau
06 14 88 38 85
g.perraudau@vertys.fr



Francis Ruchaud
06 12 41 91 70
f.ruchaud@vertys.fr

4

NOS EXPERTS



Romain Brunet
06 81 62 15 65
r.brunet@vertys.fr
Espaces verts / Horti-Pépi



Florent Barboteau
06 01 88 45 89
f.barboteau@vertys.fr
Espaces verts



Maxime Bognier
06 98 01 37 81
m.bognier@vertys.fr
Espaces verts / Horti-Pépi



Christian Marsat
06 03 43 03 61
c.marsat@vertys.fr
Espaces verts



Perrine Satgé
06 34 05 43 24
p.satge@vertys.fr
Espaces verts



Catherine Vilatte
06 85 81 05 72
c.vilatte@vertys.fr
Espaces verts / Horti-Pépi

**Franco
tous
produits
≥ 500 €**

Commande impérative
avant 12 h pour une
livraison en 48 h/72 h



5

VERTYS, UNE ENTREPRISE DURABLE

5 bonnes raisons de choisir Vertys

LES SOLUTIONS ÉCOLOGIQUES

Nous orientons nos gammes vers des produits innovants et respectueux de l'environnement, en vous proposant notamment des alternatives aux produits de synthèse. Certaines références sont utilisables en agriculture biologique.

LA PROXIMITÉ & LA RÉACTIVITÉ

La densité de notre réseau, associée à une maîtrise de la logistique, vous garantit une parfaite disponibilité des produits, et une grande réactivité de nos équipes.

LA QUALITÉ & LE PRIX

Les conditions d'achats en volume, les relations de partenariat dont dispose Vertys, vous permettent de bénéficier de produits reconnus pour leur qualité (intégrant le Label Pelouse Sportive Ecologique, UAB sans toxicité pour l'environnement) au meilleur prix.

LA SÉCURITÉ DES HOMMES

La sécurité des Hommes est un véritable état d'esprit au sein de notre entreprise. Nos équipes sont sensibilisées aux risques professionnels, ainsi que ceux que l'on peut faire courir à l'entourage. Le choix des produits que nous vous proposons ne présente pas de danger pour les utilisateurs ainsi que les personnes fréquentant nos installations.

L'ORIGINE LOCALE OU FRANÇAISE

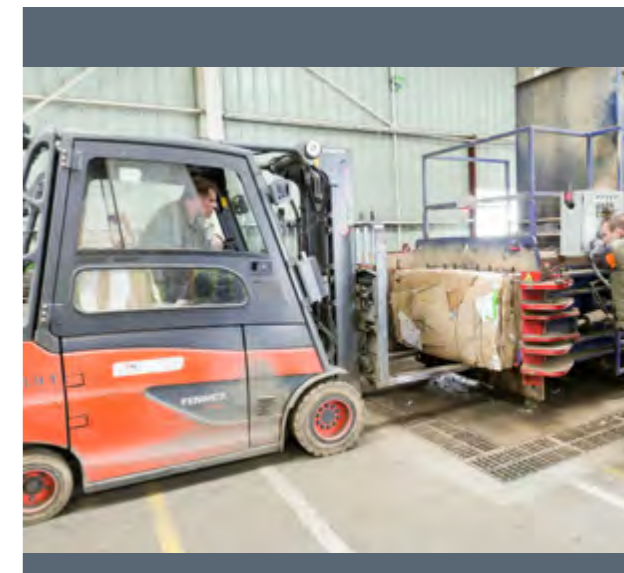
Nous sommes très attachés au sourcing de nos produits. Dès que possible, nous privilégions des partenaires locaux avec des lieux de production basés en France.



LABEL PELOUSE SPORTIVE ÉCOLOGIQUE

Nos équipes techniques sont formées à la conduite écoresponsable des terrains de sports engazonnés. Les techniciens assistent les gestionnaires des terrains de sports en mettant à leur disposition les services et intrants nécessaires au développement de ce modèle d'entretien raisonné et durable.

- Privilégier les moyens alternatifs aux produits phytosanitaires
- Interdire le recours aux produits phytosanitaires dangereux
- Encadrer et tracer les intrants chimiques
- Limiter le lessivage des matières fertilisantes (nitrates)
- Encadrer les pratiques d'arrosage



COLLECTE ET LA VALORISATION DES DÉCHETS

Nous collectons à la fois les déchets provenant de nos sites et ceux de nos clients : Produits phytopharmaceutiques non utilisés (PPNU), cartons, emballages vides des produits phytosanitaires... Tous ces déchets sont ensuite acheminés sur l'écosite du groupe Cavac à Fougeré (85) où ils sont pressés, mis en balle avant d'être recyclés par différents partenaires.



VERTYS, UNE ENTREPRISE RESPONSABLE

La responsabilité sociétale des entreprises (RSE) ou développement durable, quel que soit le vocable, permet de lier les activités d'une entreprise à l'environnement dans lequel elle évolue. Le groupe Cavac auquel Vertys appartient a fait de la RSE un levier stratégique. C'est un état d'esprit qui irrigue notre organisation et se matérialise par des initiatives collectives internes et externes.

Consultez le rapport RSE sur coop-cavac.fr.

LES ESPACES VERTS

10 Gazon

20 Sols sportifs

28 Nutrition

34 Protection des plantes

44 Aménagements



Le choix de l'expert

► Florent Barboteau

RAY-GRASS TÉTRAPLOÏDE : UNE RUSTICITÉ INÉGALÉE

« Fruits de 10 ans de sélection, les ray-grass anglais tétraploïdes sont arrivés sur le marché des espaces verts il y a quelques années. Ces variétés ont l'avantage d'être très rustiques, résistantes aux stress, ce qui permet notamment de semer ou regarnir des surfaces engazonnées en conditions hivernales. Ils sont plus tolérants au froid (germination à 3-4°C), aux maladies et à la sécheresse. Autre atout et non des moindres, c'est leur besoin en intrants réduit. Vous pourrez identifier facilement dans ce catalogue les mélanges comportant du ray-grass tétraploïde avec un logo. »



CHAQUE USAGE A SON GAZON

GUIDE DE CHOIX POUR VOTRE GAZON

	RÉFÉRENCE	MYCORHIZE	RAY GRASS TÉTRAPLOÏDE	VITESSE INSTALLATION	PIÉTINEMENT
Gazons de prestige					
Euroclass Rapid Green III	160772	✓		🕒🕒🕒	👣👣
Agrément N°1 Turfmax	160806	✓		🕒🕒🕒	👣👣
Speedy Green SG12	160218			🕒🕒🕒🕒	👣👣
Eurospace Rapid Green III	160777	✓		🕒🕒🕒	👣👣
Agrément N°2 Turfmax	160807	✓		🕒🕒🕒	👣👣
Sport Pro N°23			Prégermé	🕒🕒🕒	👣👣👣
Water Saver RTF	160225			🕒🕒	👣👣👣👣
Agrément N°3 Turfmax	160808	✓	✓	🕒🕒🕒🕒	👣👣
Terrains de sport					
Eurosport 4-4-2	164054	✓	✓	🕒🕒🕒🕒	👣👣👣
Regarnissage hivernal	160221			🕒🕒🕒🕒	👣👣👣
SOS Patch				🕒🕒🕒🕒	👣👣👣
Sport Pro N°22	160819	✓	✓	🕒🕒🕒🕒	👣👣👣
Eurosport Régénération	164053		✓	🕒🕒🕒🕒	👣👣
Sport RPR	160223		RG Stolonifère	🕒🕒🕒🕒	👣👣👣
Citépro Regarnissage	164138			🕒🕒🕒	👣👣
Solutions de végétalisation					
Euronature TPV 1	164135			🕒🕒🕒	👣👣
Eco Maintenance EM2000	160212			🕒🕒🕒	👣👣
Euronature TVP 2	164067		✓	🕒🕒🕒	👣👣
Gazons grands espaces					
Essentiel N°31	160816			🕒🕒🕒	👣👣
Speedy Green SG 01	160217			🕒🕒🕒	👣👣
Essentiel N°32	160817			🕒🕒🕒	👣👣👣
Speedy Green SG14	160219			🕒🕒🕒	👣👣👣
Citépro Regarnissage	164138			🕒🕒🕒	👣👣

SÉCHERESSE	FROID	FINESSE DU GAZON	HAUTEUR DE TONTE	DOSE SEMIS
☀️☀️	❄️❄️❄️	🌱🌱🌱🌱	20 mm	20-25 g/m²
☀️☀️	❄️❄️❄️	🌱🌱🌱🌱	20 mm	20-25 g/m²
☀️☀️	❄️❄️❄️	🌱🌱🌱🌱	20 mm	20-25 g/m²
☀️☀️☀️	❄️❄️❄️	🌱🌱🌱🌱	25 mm	25-30 g/m²
☀️☀️☀️	❄️❄️❄️	🌱🌱🌱🌱	15 mm	25-30 g/m²
☀️☀️☀️☀️	❄️❄️	🌱🌱	30 mm	35-40 g/m²
☀️☀️☀️☀️	❄️❄️	🌱🌱	30 mm	35-40 g/m²
☀️☀️	❄️❄️	🌱🌱	30 mm	30-35 g/m²
☀️☀️	❄️❄️❄️❄️	🌱🌱	25 mm	20-25 g/m²
☀️☀️	❄️❄️❄️❄️	🌱🌱	25 mm	15-35 g/m²
☀️☀️	❄️❄️❄️❄️	🌱🌱	25 mm	"Prêt à l'emploi"
☀️☀️	❄️❄️❄️	🌱🌱🌱	20 mm	20-25 g/m²
☀️☀️	❄️❄️❄️	🌱🌱	25 mm	25-30 g/m²
☀️☀️	❄️❄️❄️	🌱🌱	25 mm	25-30 g/m²
☀️☀️	❄️❄️	🌱	25 mm	25-35 g/m²
☀️☀️☀️	❄️❄️❄️	🌱🌱🌱	25 mm	25-30 g/m²
☀️☀️☀️	❄️❄️❄️	🌱🌱🌱	25 mm	25-30 g/m²
☀️☀️☀️	❄️❄️	🌱🌱	30 mm	25-30 g/m²
☀️☀️☀️	❄️❄️	🌱🌱	35 mm	30-35 g/m²
☀️☀️☀️	❄️❄️	🌱🌱	35 mm	30-35 g/m²
☀️☀️☀️☀️	❄️❄️	🌱🌱	35 mm	35-40 g/m²
☀️☀️☀️☀️	❄️❄️	🌱🌱	35 mm	35-40 g/m²
☀️☀️	❄️❄️	🌱	25 mm	30-35 g/m²

GUIDE DE CHOIX POUR VOTRE GAZON

Gazons de prestige

Euroclass Rapid Green III



Gazon résistant pour parcs et jardins

- 35 % Ray-Grass Anglais (2 variétés)
- 20 % Pâturin des prés
- 15 % Fétuque rouge traçante
- 15 % Fétuque gazonnante
- 15 % Fétuque rouge demi-traçante



Eurospace Rapid Green III



Composition solide et esthétique pour pelouse de qualité

- 35 % Ray-Grass Anglais (2 variétés)
- 25 % Fétuque rouge traçante
- 20 % Fétuque gazonnante
- 20 % Fétuque rouge demi-traçante



Water Saver RTF

Le gazon économe en eau

- 10 % Ray-Grass Anglais
- 50 % Fétuque élevée
- 40 % Fétuque élevée à rhizomes



Agrément N° 1 Turf max

Gazon pour parcs et jardins de qualité

- 35 % Ray-Grass Anglais (2 variétés)
- 25 % Fétuque rouge demi-traçante
- 20 % Pâturin des prés
- 10 % Fétuque rouge traçante
- 10 % Fétuque gazonnante



Agrément N° 2 Turf max

Gazon beau et facile, avec des espèces qui s'équilibrent et se complètent au fil des saisons

- 35 % Ray-Grass Anglais (2 variétés)
- 30 % Fétuque rouge traçante
- 20 % Fétuque rouge demi-traçante
- 15 % Fétuque gazonnante



Agrément N° 3 Turf max

Gazon polyvalent et pérenne

- 45 % Ray-Grass Anglais (2 variétés)
- 45 % Fétuque rouge traçante
- 10 % Fétuque rouge demi-traçante



Speedy Green SG 12

Rapidité d'installation sur tout type de sols

- 40 % Ray-Grass Anglais
- 25 % Fétuque rouge traçante
- 20 % Fétuque rouge demi-traçante
- 15 % Fétuque gazonnante



Sport Pro N° 23



Implantation rapide et une grande résistance à l'arrachement ainsi qu'aux conditions climatiques

- 70 % Fétuque élevée prégermé (2 variétés)
- 20 % Ray-Grass Anglais tétraploïde (4n)
- 20 % Pâturin des prés prégermé



Terrains de sport

Eurosport 4.4.2



Le top de la rapidité d'installation et résistance (index sport 7.2)

- 80 % Ray-Grass Anglais tétraploïde (4n)
- 20 % Ray-Grass Anglais diploïde



Regarnissage hivernal

Le gazon pour la gestion des zones dégradées

- 100 % Ray-Grass Anglais (3 variétés) germination dès 3°C



SOS Patch

Regarnissage des zones dégradées en automne/hiver

- 50 % Ray-Grass Anglais
- 50 % Engrais et granules de coco



Sport pro N° 22

Le gazon performant à index sport 7.1

- 100 % Ray-Grass Anglais (3 variétés)



Citépro regarnissage

La solution de regarnissage économique

- 100 % Ray-Grass Anglais (2 variétés)



Sport SP RPR

Le mélange à forte capacité d'autoréparation (index sport 7.3)

- 100 % Ray-Grass Anglais (3 variétés dont 2 Ray-Grass à pseudo stolons)



Eurosport Régénération



Regarnissage de la plupart des terrains de sport et gazons sollicités (index sport 7.3)

- 65 % Ray-Grass Anglais diploïde
- 35 % Ray-Grass Anglais tétraploïde (4n)



Gazon : faire le bon choix

Nos équipes de spécialistes vous aident dans le choix des gazons en fonction des caractéristiques de votre chantier.

Nous nous appuyons sur un logiciel développé par Vertys qui détermine le meilleur rapport qualité/prix à partir de vos usages.



A travers son macaron TOP QUALITÉ-TOP VARIÉTÉ, TOP GREEN s'impose un niveau de qualité des lots de semences de gazon supérieur aux normes officielles : pureté spécifique 10 fois supérieure et taux de germination supérieur de 10 %.



Mélanges comportant du ray-grass tétraploïde

Solutions de végétalisation

Euronature TPV1

Végétalisation des sites urbains (trottoirs, cimetières, mélanges terre-pierre...)

- 40 % Fétuque ovine
- 35 % Fétuque rouge demi-traçante
- 15 % Ray-Grass Anglais tétraploïde (4n)
- 10 % Fétuque rouge traçante



Eco Maintenance EM2000

Le mélange pour un faible besoin d'engrais et tontes espacées

- 50 % Koeleria
- 30 % Fétuque ovine
- 10 % Fétuque rouge demi-traçante
- 10 % Ray-Grass Anglais



Euronature TPV 2

De prairies urbaines au cœur des villes avec du micro trèfle qui reste vert même en été

- 35 % Fétuque rouge demi-traçante
- 35 % Fétuque ovine
- 15 % Ray-Grass Anglais tétraploïde (4n)
- 10 % Fétuque rouge traçante
- 5 % micro trèfle



Gazons grands espaces

Essentiel N° 31

La composition simple, compétitive en termes de prix

- 65 % Ray-Grass Anglais
- 35 % Fétuque Rouge Traçante



Speedy Green SG 01

Le gazon le plus rapide d'installation, rustique, fin et dense

- 60 % Ray-Grass Anglais
- 40 % Fétuque Rouge Traçante



Essentiel N° 32

Composition simple pour une réponse aux situations à manque d'eau

- 80 % Fétuque élevée
- 20 % Ray-Grass Anglais



Citépro regarnissage

La solution de regarnissage économique

- 100 % Ray-Grass Anglais (2 variétés)



Speedy Green 14

Couverture maximum dans un temps réduit, sur tous types de sols

- 65 % Fétuque élevée
- 25 % Ray-Grass Anglais
- 10 % Fétuque Rouge Traçante



DES GAZONS, À LA POINTE DE L'INNOVATION

Nous travaillons avec deux partenaires, Top Green et Barenbrug, sélectionnés pour leur savoir-faire en matière de semences. Pour vous, nous sélectionnons les variétés de gazons adaptées aux conditions pédoclimatiques locales.

TOP QUALITÉ, L'ASSURANCE PERFORMANCE



TOP GREEN s'impose un niveau de qualité des lots de semences de gazon supérieur aux normes officielles : pureté spécifique 10 fois supérieure et taux de germination supérieur de 10%. Depuis 1992, Top Green détient la mention reconnue "TOP QUALITÉ".

UNE SEMENCE DE TRÈS HAUTE QUALITÉ

TOP GREEN soigne particulièrement la semence au cours des étapes nécessaires à sa production. Seuls les lots de haute qualité sont sélectionnés au départ. Les parcelles sont rigoureusement choisies, récoltées avec du matériel adapté pour que les lots fournis soient irréprochables. Pour trouver les meilleures conditions de production, TOP GREEN fait appel à des agriculteurs sélectionnés pour leur savoir-faire.

UNE BATTERIE DE TESTS POUR VALIDER L'EXCELLENCE

TOP GREEN va au-delà des exigences de la réglementation. Des tests sont effectués après le nettoyage, le mélange des variétés et leur conditionnement. Les lots sont contrôlés pour leur pureté à raison de 25 000 graines par lot soit à une fréquence dix fois plus élevée que les normes réglementaires ! Les contrôles visuels sont complétés pour les ray-grass anglais et fétuques élevées par des tests de croissance en laboratoire.

AU TOP DE LA PURETÉ

Parallèlement aux contrôles de pureté et de germination, des tests d'énergie germinative qui mesurent la vigueur des graines complètent la panoplie des tests obligatoires.

Espèce	PURETÉ		GERMINATION	
	NORME CEE*	TOP QUALITÉ**	NORME CEE	TOP QUALITÉ***
Agrostides	2 %	0,2 %	75 %	10 %
Fétuque élevée	1,5 %		80 %	
Fétuque ovine	2 %		75 %	
Fétuques rouges	1,5 %		75 %	
Pâturins	2 %		75 %	
Ray-Grass Anglais	1,5 %		80 %	

* Teneur maximale en semences d'autres espèces de plantes (% du poids)

** Teneur maximale en semences d'autres espèces de plantes : 0,5 % dont 0,2 % de mauvaises herbes (weed seed norme ISF)

*** Germination minimum selon analyse officielle des lots utilisés à la fabrication du mélange

Attention : pour maintenir une bonne germination, les semences de gazon doivent être conservées à l'abri de la lumière, de l'humidité et de la chaleur.

La rencontre des sélectionneurs ainsi que la visite des plateformes de sélection est possible sur demande.

GAZONS DE CULTURE & ARTIFICIELS



GAZON DE CULTURE

Un superbe gazon en un rien de temps

2 mélanges conditionnés en rouleaux de 2,50 m x 0,40 m.

- **Fin et résistant**
 - 50 % Patûrin des prés
 - 30 % Fétuque rouge demi traçante
 - 20 % Ray-Grass Anglais
- **Résistant à la sécheresse, peu exigeant**
 - 80 % Fétuques élevées
 - 15 % Patûrin des prés
 - 5 % Ray-Grass Anglais



DALLE À ENGAZONNER

Passage et stationnement de véhicules sur gazon

- Dalle vide ou déjà engazonnée
- Dalle en PEHD 100 % recyclé et recyclable
- Système d'attache par tenon, mortaise, breveté et sécurisé



GAZON ARTIFICIEL

La réponse pour des aménagements rapidement exécutés et sans entretien

- Service d'aide à la réalisation de vos projets
- Mise à disposition d'échantillons pour vos clients
- Disponible sur mesure ou en rouleaux complets
- Accessoires nécessaires à la pose
- Garantie 15 ans, fabriqué en Europe

Existe en différents coloris et hauteurs de fibres :



UN EXEMPLE DE RÉALISATION

SOLUTIONS DE VÉGÉTALISATIONS



EURONATURE TPV1

Pour les cimetières et les trottoirs sablés

Avantages

- Levée rapide grâce au ray-grass ce qui permet la stabilisation de ce type de sol et l'implantation des fétuques dans un temps plus long
- Facile d'implantation, un griffage superficiel du sol sableux suffit
- Peu de temps à mettre en place
- Bonne pérennité
- Très esthétique : seules les fétuques persistent après 6 mois
- Peu d'entretien grâce à une pousse très faible (hauteur 6/7 cm)
- Coût au m² faible (inférieur à 0,15 au m²)

Composition

10 % ray-grass westerworld
25 % fétuque rouge
25 % fétuque rouge 1/2 traçante
40 % fétuque ovine durette



MICROCLOVER®

Le micro-trèfle, une révolution dans le gazon

Microclover est un trèfle à très petite feuille, intégré au mélange composant le gazon, et qui garantit un beau tapis vert, sain et dense, et ce tout au long de l'année. Il permet en outre de diminuer considérablement les apports d'engrais et d'obtenir un gazon pratiquement sans mauvaises herbes.

Avantages

- Résistant au piétinement
- Compatible avec le développement durable
- Économique
- Améliore l'aspect esthétique
- Facilité d'utilisation

Composition

50 % fétuque rouge traçante
30 % fétuque rouge gazonnante
15 % ray-grass anglais
5 % microtrèfle nain Pirouette



MÉLANGES DE FLEURS

Pour les cimetières et les pieds d'arbre

Mélange high-tech de graines de vivaces étudié pour végétaliser les zones difficiles (toitures, zone aride, zone stabilisée).

Avantages

- Très esthétique, diversifié et coloré
- Une alternative aux sedums (coût d'implantation 3 fois moindre que les boutures de sedum)
- Levée rapide
- Facile d'implantation, un griffage superficiel du sol sableux suffit
- Peu de temps à mettre en place
- Très bonne pérennité
- Peu d'entretien grâce à une pousse très faible (hauteur 10 à 30 cm sur sol riche)
- Coût au m² faible (inférieur à 3/m²)

À noter

Il existe d'autres mélanges de hauteur plus importante mais qui répondent plus à des valeurs esthétiques.

Une alternative au désherbage

FLEURS POUR PIEDS DE MUR

Idéal pour les interstices et les pieds de mur.

Ce mélange composé de 16 annuelles et 26 vivaces allie l'efficacité et l'esthétisme. Très adapté dans le cadre du plan Ecophyto.

Semis conseillé en automne (mais possible aussi de mars à juin). Hauteur : 20 à 40 cm. Composition : Alysse maritime, Silène, lin, Viola, Cerastium, Valériane, Giroflée, Souci, Myosotis des Alpes...





Le choix de l'expert

► Christian Marsat

PILOTER L'IRRIGATION DE VOTRE TERRAIN !

« Les sondes capacitatives permettent de mesurer précisément et en continu la consommation en eau de la plante. Une fois intégrée dans la pelouse d'un stade ou bien dans un container de production, la sonde délivre les informations sur votre smartphone ou ordinateur. Les données brutes sont traitées par logiciel Irrimax qui paramètre les apports d'eau de manière optimale. Au-delà de la consommation d'eau, la sonde mesure aussi le taux de salinité du substrat et sa température, ce qui vous permet d'apprécier l'efficacité des apports de fertilisants et de limiter leur transfert dans l'environnement. »



ENTRETIEN DES TERRAINS DE SPORT

Bien entretenir les terrains de sport

NOUS VOUS APPORTONS DES SOLUTIONS D'ENTRETIEN ET DE RÉNOVATION ADAPTÉES À CHACUNE DE VOS PROBLÉMATIQUES



Défeutrage

Problème : Base du gazon épaisse (résidus de fibres végétales non décomposés) qui empêche l'air et l'eau de circuler. Facteur de maladie. Le terrain se gorge d'eau comme un éponge et devient glissant.

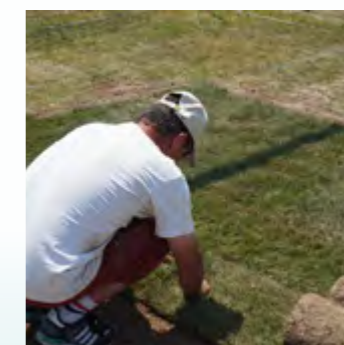
Solution : Opération qui permet d'extirper le feutre à l'aide de couteaux en période de végétation active. Les résidus sont ramassés.



Sablage

Problème : Votre terrain présente une surface glissante, une mauvaise porosité (problème d'infiltration d'eau).

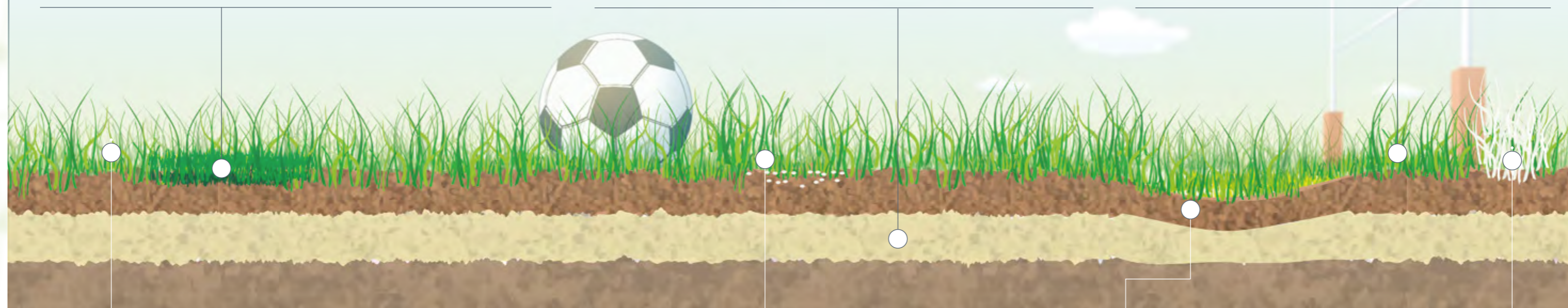
Solution : Nous réalisons cette opération avec un sable spécial (roulé, lavé, de courbe granulométrique adaptée) avec la quantité nécessaire à votre substrat.



Pose de gazon de culture

Problème : Des zones du stade sont dénudées, le développement des graminées à gazon s'avère difficile.

Solution : Pose de gazon de culture. Tels des poseurs de moquette, nous disposons de rouleaux de gazon cultivé sur les zones concernées.



Aération/Décompactage

Problème : Absence d'oxygène, mauvaise porosité du sol, mauvais enracinement du gazon, zone compacte.

Solution : En perforant le substrat à l'aide de broches (Vertidrain), l'opération d'aération-décompactage permet à votre pelouse de retrouver ou de conserver un bon état végétatif pour un confort de jeu idéal. Cette intervention est d'autant plus efficace qu'elle est couplée à un sablage du terrain.



Sursemis/regarnissage

Problème : La surface de votre pelouse présente des défauts de planéité, le gazon est clairsemé.

Solution : Une intervention avec un outil animé « combiné » permet de reprendre les petits défauts de planéité tout en semant en même temps un mélange de graminées adapté à votre stratégie.



Traçage

Problème : vous souhaitez gérer au plus près vos consommations de peinture.

Solution : Peinture prête à l'emploi nécessitant une machine spécifique.
Utilisation : 2 L de peinture/terrain.

Problème : vous recherchez un produit de bon rapport qualité prix

Solution : excellente peinture pour le traçage de vos terrains.

Caractéristiques : résine en émulsion sans toxicité.

Utilisation : traçage initial (1 L / 5 L d'eau).

Entretien : 1/8 L d'eau.

Rénovation

Problème : le gazon de votre terrain s'arrache facilement, il présente un taux de pâturin annuel important.

Solution : la rénovation s'impose, rapide, elle permet de choisir un mélange de graminées répondant à votre stratégie.

Accompagnement

Nous réalisons un diagnostic et nous vous accompagnons dans la mise en œuvre de votre stratégie à l'aide de conseils techniques avisés.

Vous êtes invités à des réunions techniques sur le terrain, assurant l'approfondissement et le partage des connaissances de chacun.

Réfection de la planéité

Problème : Votre terrain comporte des défauts importants de planéité qui favorisent les risques de blessure des joueurs et affectent la qualité du jeu.

Solution : nous pouvons corriger la planéité des zones déformées (en particulier face aux buts).

ÉQUIPEMENTS SPORTIFS



CLÔTURE PARE BALLON

Cette clôture sert de protection et sécurise les alentours d'un terrain de sport. Il existe plusieurs dimensions et hauteurs en fonction des besoins. Merci de nous consulter pour toutes demandes.



MAIN-COURANTE

La main-courante sert de délimitation entre l'aire de Jeux et le public. Merci de nous consulter pour toutes demandes.



ABRI DE TOUCHE

L'abri de touche étant spécifique à chaque sport, nous revenir pour vos demandes.

Le but (L'armature)



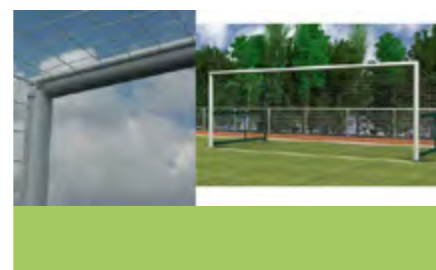
BUT FIXE

Poteau scellé (but à 7 et à 11)



BUT MOBILE

Poteau avec des pieux d'ancrages – possibilité de les bouger de place (but à 7 et à 11)



BUT REPLIABLE

But à 7

Le filet de but



FILET DE BUT À 11

Il existe différents types de filet en fonction du type de but.

- Forme européenne
- Forme trapézoïdale

FILET DE BUT À 7

- Forme trapézoïdale pour but fixe, repliable ou mobile.

Nous consulter pour les dimensions, les mailles, les diamètres de fils et les couleurs disponibles.

TRAÇAGE DES TERRAINS SPORTIFS

GÉRER AU PLUS PRÈS VOS CONSOMMATIONS DE PEINTURE



La peinture de traçage

164438	Peinture blanche - Prête à l'emploi	10 L
131774	Peinture blanche - À diluer	15 kg
164445	Peinture bleue - À diluer	15 kg
128199	Peinture verte - À diluer	15 kg
164433	Peinture blanche - Poudre (Stabilisé)	25 kg

Traceuse de peinture

Cette machine fonctionne aussi bien avec des peintures prêtes à l'emploi qu'avec des peintures à diluer.



N'hésitez pas à nous contacter pour une démonstration sur vos terrains.

Accessoires de traçage

Repère de traçage		
129864	PLIFIX blanc - 25U	Boîte
129865	PLIFIX bleu - 25U	Boîte
Buse de traçage		
164443	Buse de turbulence bleu	15 kg
164442	Buse de turbulence blanc	U
164433	Peinture Blanche - Poudre (Stabilisé)	U 25 kg

UNE EXPERTISE INNOVANTE DE VOTRE TERRAIN DE SPORT

Pour mieux gérer vos terrains, commençons par mieux les connaître. Nos équipes vous proposent de réaliser une expertise complète, sur des bases scientifiques et objectives, pour réaliser ensemble une stratégie d’entretien qui réponde à vos attentes, et à celles de vos usagers.



Diagnostic terrain

Avec vous, le technicien spécialisé en agronomie réalise un inventaire floristique précis des espèces présentes, bénéfiques et indésirables (graminées et dicotylédones), le taux d’occupation du pâturin naturel, la profondeur d’enracinement, la planimétrie du terrain ainsi que les zones « dégarnies » ou « d’usure », la présence ou l’absence de micro ou macrofaune (vers, insectes...), la présence du Black Layer (couche noire)...



Diagnostic laboratoire

- L’étude par un laboratoire indépendant permet de connaître ou de vérifier :
- Les caractéristiques physico-chimiques du sol et la conformité du substrat vis-à-vis des normes en vigueur ; en fonction des résultats, des corrections sont possibles, soit par des apports de matériaux, soit par des apports de matières organiques ou fertilisants.
 - La Réserve en eau facilement utilisable (RFU), qui sera corrélée au système d’arrosage, permettra de définir la fréquence des apports en eau afin d’éviter l’extension du pâturin annuel.
 - La caractérisation et les restitutions liées à la matière organique du sol.

Renseignés par ces éléments,
nos techniciens vous proposeront
la meilleure solution associant
nutrition, entretien mécanique et arrosage.

CALENDRIER D'ENTRETIEN D'UN TERRAIN DE SPORT

Semaine	AÉRATION	CARROTAGE	DÉFEUTRAGE	SABLAGE	DÉCOMPACTAGE	REGARNISSAGE	CONTRÔLE DES ADVENTICES	CONTRÔLE DES MALADIES	FERTILISATION
Janvier	1								
	2								
	3								
	4								
	5								
Février	6								
	7								
	8								
	9								
Mars	10								
	11								
	12								
	13								
Avril	14								
	15								
	16								
	17								
Mai	18								
	19								
	20								
	21								
Juin	22								
	23								
	24								
	25								
Juillet	26								
	27								
	28								
	29								
Août	30								
	31								
	32								
	33								
Septembre	34								
	35								
	36								
	37								
Octobre	38								
	39								
	40								
	41								
Novembre	42								
	43								
	44								
	45								
Décembre	46								
	47								
	48								
	49								
	50								
	51								
	52								

Les dates d'interventions sont indiquées, sous réserve de bonnes conditions de réalisation.



Le choix de l'expert

► **Christian Marsat**

BIO-DYNAMISER VOTRE SOL
AVEC DES BACTÉRIES !

« La solution Bact & Green tire parti des bactéries fixatrices d'azote présentes naturellement dans le sol. Ainsi, on remplace la fertilisation minérale azotée par l'apport de bactéries indigènes (genre *Azotobacter*) multipliées à partir des échantillons de votre sol. Cette solution écologique innovante booste l'écosystème de votre sol. Les avantages sont multiples : moins de fertilisation, amélioration de l'enracinement, meilleure résistance à l'arrachement, au piétinement et au stress hydrique ».

NUTRITION DES SOLS ^{ET} DES PLANTES



LA NUTRITION HAUTE-PRÉCISION

POUR DES PROFESSIONNELS EXIGEANTS

Nos équipes sont formées aux techniques d'avant-garde, notamment la bio fertilisation. Nous pouvons répondre à une formation personnalisée sur tous les points de la nutrition des plantes. Pour l'ensemble de notre gamme Nutrition, Vertys sélectionnent des partenaires de confiance, certifiés dans de nombreux domaines : environnement (ISO 14001), sécurité humaine (OHSAS 18001), management de la qualité (ISO 9001). Pour une large part les produits sont fabriqués en France. Par ailleurs, Vertys récupère et valorise tous vos sacs d'engrais et emballages.

Nutrition des sols sportifs

► LE CONCEPT BACT & GREEN

Issu de la recherche française, le procédé Bact & green s'inspire des mécanismes biologiques du sol. Il consiste à isoler certaines bactéries fixatrices d'azote présentes dans le sol, de les multiplier dans des conditions favorables et de les réintroduire dans le sol. En effet chaque « écotype » de bactéries est adapté aux caractéristiques physico-chimiques propres à chaque sol.

PRODUIT	RÉF.	DOSE EMPLOI	CONDITIONNEMENT	OBSERVATION
BACT & GREEN SPORT™	129872	5 L/ha	Sachet dose de 5 L	<ul style="list-style-type: none">► Limitation des apports azotés► Diminution des déchets de tonte et des maladies cryptogamiques► Transformation accélérée de la matière organique fraîche du sol (feutre)► Occupation de la niche écologique sur le premier horizon du sol <i>1 à 3 applications par an pendant les aérations</i> <div>BIO</div>
BACT & GREEN ESPACES™		1 L/ha	Sachet dose de 5 L	<ul style="list-style-type: none">► Limitation des apports azotés► Diminution des déchets de tonte et des maladies cryptogamiques► Transformation accélérée de la matière organique fraîche du sol (feutre)► Occupation de la niche écologique sur le premier horizon du sol <i>1 à 2 applications par an pendant les aérations</i> <div>BIO</div>
BACT & GREEN P				<ul style="list-style-type: none">► Une meilleure absorption du phosphore présent dans le sol par bio solubilisation► Une limitation des apports de phosphore par les fertilisants conventionnel► Un enracinement des plantes plus important et plus dense <i>1 à 3 applications par an pendant les aérations</i> <div>BIO</div>

Il est possible de mélanger BACT & GREEN SPORT™ ou BACT & GREEN ESPACES™ avec BACT & GREEN P

► BIOFERTILISATION

PRODUIT	RÉF.	DOSE EMPLOI	CONDITIONNEMENT	OBSERVATION
VITALNOVA MYC 4 000	161229	0.5 kg /ha	Pot de 50 g	Biostimulant qui augmente la zone de prospection racinaire par mycorhization. Poudre contenant 4000 spores/g d'endomycorhize Glomus intraradices, homologué : AMM n°6080001 <i>1 à 3 applications par an pendant les aérations</i> <div>BIO</div>
VITALNOVA ENERGYL	161228	400 kg /ha	25 kg	Biostimulation du sol. Association de levures Saccharomyces cerevisiae (souche LYCC6420) AMM n°1100009 et de la bactérie Bacillus amyloliquefaciens IT 45 AMM n°1100014 <div>BIO</div>
VIDI PARVA	128285	2.5 L /ha	5 L	Stimulation de la plante et de la rhizosphère Composé exclusivement d'ingrédients à base de plantes et algues <div>BIO</div>

► ENGRAIS MINÉRAUX ENROBÉS

MULTIGREEN MAGIC 20.9.20	164003	20 à 30 g/m²	25 kg	Fertilisants à libération contrôlée, dont la plus grande partie de l'azote et de la potasse est enrobée est conçue pour limiter au maximum les pertes par lessivage. Optimise la pousse des gazons.
MULTIGREEN MAGIC 18.5.30	164004	20 à 30 g/m²	25 kg	
MULTIGREEN MAGIC 25.5.15	164002	20 à 30 g/m²	25 kg	

► AZOTES ENROBÉS AVEC POLYMÈRE BIODÉGRADABLE

MULTIGREEN CLASSIC 20.5.20	164006	20 à 30 g/m²	25 kg	Azote enrobé polymère biodégradable à libération progressive Pour les experts golfs, terrains sportifs et surfaces engazonnées. Tous usages, tous budgets, et tous gazons.
MULTIGREEN CLASSIC 16.5.20	164007	20 à 30 g/m²	25 kg	
MULTIGREEN CLASSIC 24.5.12	164005	20 à 30 g/m²	25 kg	
SIERRABLEN PLUS 24.5.13	161212	20 à 30 g/m²	25 kg	La gamme Sierrablen Plus se caractérise par des taux d'enrobage d'azote élevés (jusqu'à 84 %). Libération contrôlée sur mini granules et convient à tous types de surfaces engazonnées,
SIERRABLEN PLUS 15.0.28	161211	20 à 30 g/m²	25 kg	
SIERRABLEN PLUS 15.5.22	161214	20 à 30 g/m²	25 kg	

► AZOTES ENROBÉS : LA RÉPONSE BUDGET

PRO TURF 21.5.6	161205	20 à 30 g/m²	25 kg	Azote enrobé à 26 % pour les terrains au substrat peu filtrant en intégrant des passages supplémentaires
PRO TURF 15.5.15	161205	20 à 30 g/m²	25 kg	
PRO TURF 15.5.20	161203	20 à 30 g/m²	25 kg	

► ENGRAIS ORGANIQUE

ORGANIC NATURE 7.2.9	164019	30 à 40 g/m²	25 kg	<p>Mélange de différentes matières organiques de qualité. Mise à disposition des éléments nutritifs en fonction des besoins de la plante. Normé, utilisable en agriculture biologique.</p> <p>Nos engrais organiques existent en microbille améliorant sa répartition, notamment sur Green</p>	
ORGASPORT 10.3.4	132228	30 à 40 g/m²	25 kg		
ORGASPORT 6.3.12	132225				

▶ AMENDEMENTS

PRODUIT	RÉF.	DOSE EMPLOI	CONDITIONNEMENT	OBSERVATION
HUMIGREEN	164021	500 à 2 500 kg /ha	25 kg	Matière organique : 55% Amendement 100% végétal
VIVUMUS UNIVERSEL	127832	500 à 2 500 kg /ha	60 L	Pulvérulent adapté au mélange dans les substrats
CALCIMER	164118	500 à 2 500 kg /ha	25 kg	Amendement calcique

Nutrition des fleurs

▶ BIOFERTILISATION

PRODUIT	RÉF.	DOSE EMPLOI	CONDITIONNEMENT	OBSERVATION
VITALNOVA MYC 4000	161229	0.5 kg /ha	Pot de 50 g	Biostimulant qui augmente la zone de prospection racinaire par mycorhization. Poudre contenant 4000 spores/g d'endomycorhize Glomus intraradices, homologué : AMM n°6080001 BIO 1 à 3 applications par an pendant les aérations
VITALNOVA ENERGYL	161228	400 kg /ha	25 kg	Biostimulation du sol. Association de levures Saccharomyces cerevisiae (souche LYCC6420) AMM n°1100009 et de la bactérie Bacillus amyloliquefaciens IT 45 AMM n°1100014 BIO
VIDI PARVA	128285	2.5 L /ha	5 L	Stimulation de la plante et de la rhizosphère Composé exclusivement d'ingrédients à base de plantes et algues BIO

▶ ENGRAIS MINÉRAUX ENROBÉS

MULTIGREEN MAGIC 18.5.30	164004	20 à 30 g/m²	25 kg	Fertilisants à libération contrôlée, dont la plus grande partie de l'azote et de la potasse est enrobée est conçue pour limiter au maximum les pertes par lessivage.
BASACOTE NATIVE 14.3.19	160652	20 à 30 g/m²	25 kg	Produit entièrement enrobé limitant au maximum les pertes des éléments fertilisants sur un largage de 6 mois .

▶ ENGRAIS ORGANIQUE

ORGANIC NATURE 7.2.9	164019	30 à 40 g/m²	25 kg	Mélange de différentes matières organiques de qualité. Mise à disposition des éléments nutritifs en fonction des besoins de la plante. Normé, utilisable en agriculture biologique. Existe en microbille améliorant la répartition du produit. BIO
----------------------	--------	--------------	-------	---

▶ ENGRAIS LIQUIDE

HARMOFULGUR 6.12.18	160712		20 L	Formule complète avec oligo-éléments ; élaboré à partir de matières premières de grande pureté. D'autres dosages disponibles, nous consulter.
---------------------	--------	--	------	---

▶ AMENDEMENTS

HUMIGREEN	164021	500 à 2 500 kg /ha	25 kg	Matière organique : 55% Amendement 100% végétal
VIVUMUS UNIVERSEL	127832	500 à 2 500 kg /ha	60 L	Pulvérulent adapté au mélange dans les substrats
CALCIMER	164118	500 à 2 500 kg /ha	25 kg	Amendement calcique

Nutrition des gazons d'agrément et plantation

▶ BIOFERTILISATION

PRODUIT	RÉF.	DOSE EMPLOI	CONDITIONNEMENT	OBSERVATION
VITALNOVA MYC 4 000	161229	0.5 kg /ha	Pot de 50 g	Biostimulant qui augmente la zone de prospection racinaire par mycorhization. Poudre contenant 4000 spores/g d'endomycorhize Glomus intraradices, homologué : AMM n°6080001 1 à 3 applications par an pendant les aérations BIO
VITALNOVA ENERGYL	161228	400 kg /ha	25 kg	Biostimulation du sol. Association de levures Saccharomyces cerevisiae (souche LYCC6420) AMM n°1100009 et de la bactérie Bacillus amyloliquefaciens IT 45 AMM n°1100014 BIO
VIDI PARVA	128285	2.5 L /ha	5 L	Stimulation de la plante et de la rhizosphère Composé exclusivement d'ingrédients à base de plantes et algues BIO

▶ ENGRAIS MINÉRAUX ENROBÉS

MULTIGREEN MAGIC 25.5.15	164002	20 à 30 g/m²	25 kg	Fertilisants à libération contrôlée, conçu pour limiter au maximum les pertes par lessivage.
--------------------------	--------	--------------	-------	--

▶ AZOTE ENROBÉ AVEC POLYMÈRE BIODÉGRADABLE

MULTIGREEN CLASSIC 16.5.20	164007	20 à 30 g/m²	25 kg	Azote enrobé polymère biodégradable à libération progressive. Pour les experts golfs, terrains sportifs et surfaces engazonnées. Tous usages, tous budgets, et tous gazons.
----------------------------	--------	--------------	-------	---

▶ AZOTES ENROBÉS : LA RÉPONSE BUDGET

PRO TURF 15.5.20	161203	20 à 30 g/m²	25 kg	Azote enrobé à 26 % pour les terrains au substrat peu filtrant en intégrant des passages supplémentaires
------------------	--------	--------------	-------	--

▶ ENGRAIS ORGANIQUE

ORGANIC NATURE 7.2.9	164019	30 à 40 g/m²	25 kg	Mélange de différentes matières organiques de qualité. Normé, utilisable en agriculture biologique. Existe en microbille améliorant la répartition du produit. BIO
----------------------	--------	--------------	-------	---

▶ AMENDEMENTS

HUMIGREEN	164021		25 kg	Matière organique : 55 % Amendement 100 % végétal
HUMIGREEN MINI EVO	164139	500 à 2 500 kg /ha	25 kg	Matière organique : 77 % Granulation microbille adaptée au green
VIVUMUS UNIVERSEL	127832		60 L	Pulvérulent adapté au mélange dans les substrats
CALCIMER	164118		25 kg	Amendement calcique

▶ PRODUIT SPÉCIFIQUE

GAZON PUR 8.4.20	160751	30 à 40 g/m²	25 kg	Diminue la présence de mousses BIO
------------------	--------	--------------	-------	---



Le choix de l'experte

► Perrine Satgé

PBI, DE NOMBREUSES
SOLUTIONS EXISTENT !

« La pyrale du buis, les processionnaires du pin ou du chêne... font des ravages dans les espaces publics. Dans ce domaine, mieux vaut anticiper car une fois défoliés, les arbres et arbustes ne peuvent pas repartir. Il existe de nombreuses solutions de lutte efficaces et abordables comme la confusion sexuelle (phéromones) ou l'introduction de prédateurs pour les ravageurs, que l'on regroupe sous le terme de « Protection Biologique Intégrée » ou PBI. Sous nos pieds, la PBI est extrêmement utile aussi, notamment en cas d'infestation de cousins ou tipules dont les larves ravagent les gazons de terrains de sport (et aussi les corbeaux qui fouinent le sol pour les manger !). Il suffit d'appliquer des nématodes au sol juste après un pic de vol des cousins. »

UNE PROTECTION DES PLANTES ÉCOLOGIQUE



GESTION DES MAUVAISES HERBES

Gazons sportif



MÉCA CONTRÔLE

Un concept innovant produisant un stress mécanique sur les dicotylédones

Mode d'action : densification des graminées alliée à un regarnissage avec des semences spécifiques.

Gazons agrément



RAPID GREEN III

Procédé unique et innovant favorisant l'installation et la pérennité du gazon, RAPID GREEN III est une solution naturelle qui contient des propagules de mycorhizes associés à des oligoéléments et des extraits d'algues. Cette technologie unique et innovante appliquée aux semences permet une installation rapide et efficace du gazon et stimule sa vigueur et sa tolérance aux stress. La nouveauté RAPID GREEN III est l'ajout d'un agent pénétrant associé aux oligo-éléments responsables du déclenchement de la germination.

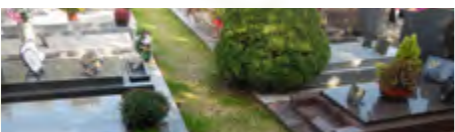


GAZON PRÉ CULTIVÉ

En un rien de temps, profitez d'un gazon fertilisé et ne contenant pas de dicotylédones.

Zone non cultivée

PRODUIT	RÉF.	DOSE EMPLOI	CONDITIONNEMENT	OBSERVATION
KATOUN	162959	1 litre pour 15 à 18 litres d'eau, délai de rentrée de 2 heures, ZNT 5 mètres	5 L	La solution raisonnée à base d'huile de colza à utiliser en taches par beau temps



Consulter nos solutions de végétalisation en page 19.

Plantations et arbres

Voir nos solutions de paillage en page 46.

CONTRÔLE DES INSECTES RAVAGEURS EN ZONE CULTIVÉE

PRODUIT	RÉF.	DOSE EMPLOI	CONDITIONNEMENT	OBSERVATION
CONSERVE	161052	0,8 L/ha arbres et arbustes (processionnaire du pin, processionnaire du chêne, papillon du palmier, ravageurs divers) 0,75 L/ha cultures florales diverses (thrips)	1 L	Composition : 120 g/L Spinosad Utilisable en Agriculture Biologique en application du règlement CE 834/2007 - AMM n° 2060132 Classification : N
SPRUZIT	160733	10 ml/L	1 L	Usages : contre les chenilles de la Pyrale du Buis, pucerons verts, pucerons noirs, araignées rouges, mouches blanches, tous types de cochenilles, acariens, cicadelles, aleurodes et ravageurs divers comme les chenilles défoliatrices. Utilisable en Agriculture biologique conformément au règlement (CE) n° 834/2007 - AMM n° 2090199 Classification : N
LIMOCIDE	161027		5 L	Fongicide et insecticide naturel à base d'huile essentielle d'orange douce. AMM n° 2090127

CONTRÔLE DES MALADIES EN ZONE CULTIVÉE

PRODUIT	RÉF.	DOSE EMPLOI	CONDITIONNEMENT	OBSERVATION
TRIANUM P	130180	3 kg /ha	Sac de 1.5 kg	AMM n°2090169
TRIANUM G	164111	25 kg /ha	Sac de 20 kg	AMM n° 2090168
MYCOSTOP		0.4 kg /ha dans 500 L d'eau /ha	Sac de 400 g	Sac de 400 g Fongicide naturel contenant des bactéries Streptomyces griseoviridis souche K61 AMM n° 2140208

Méthodes classiques de protection des plantes

Nos équipes sont titulaires du « Certiphyto conseil » et sont agréées pour faire une préconisation du produit en fonction des adventices ou maladies présentes, de leurs stades et des différents éléments à respecter lors d'une application en ZNC.

> Nous consulter (hors catalogue)

Agrément Certiphyto n°8500002

BONNES PRATIQUES

Pour votre sécurité

- Lisez attentivement l'étiquette
- Se conformer aux précautions
- Maîtrisez votre étalonnage (une aide vous est apportée)
- Réglez le pulvérisateur et contrôlez les buses
- Portez des équipements de protection individuelle (en fonction des phases de risques) : gants, masque, lunettes, bottes, combinaison de travail
- Utilisez une brosse pour nettoyer les buses

Pour le respect du milieu et des usagers

AVANT LE TRAITEMENT

- Vérifiez le vent (pas plus de 19 km/h), la température et l'hydrométrie
- Lors du remplissage de la cuve, évitez de contaminer la source d'approvisionnement en eau (ex. cuve intermédiaire, clapet anti retour, dispositif permettant de tenir le tuyau hors de la cuve). Videz correctement les emballages, les rincer trois fois et versez les eaux de rinçage dans la cuve.
- Préparez juste la quantité nécessaire pour éviter de générer des effluents phytosanitaires en fin de traitement.
- Fermez la zone de traitement aux espaces en plein air ouverts au grand public en fonction du délai de rentrée et informez du traitement 24 heures avant l'intervention (ne concerne pas les traitement des voiries)

PENDANT LE TRAITEMENT

- Ne pas traiter sur les fossés et les points d'eau (arrêté préfectoral de mars 2010).
- Prévoir une distance non traitée en bord de points d'eau telle qu'indiquée sur l'étiquette (ZNT) ou à défaut, un minimum de 5 m est obligatoire pour tous les produits.
- Ne pas utiliser à moins de 50 m certains produits dans les zones hébergeant des personnes vulnérables (écoles, hôpitaux, maison de retraite...)

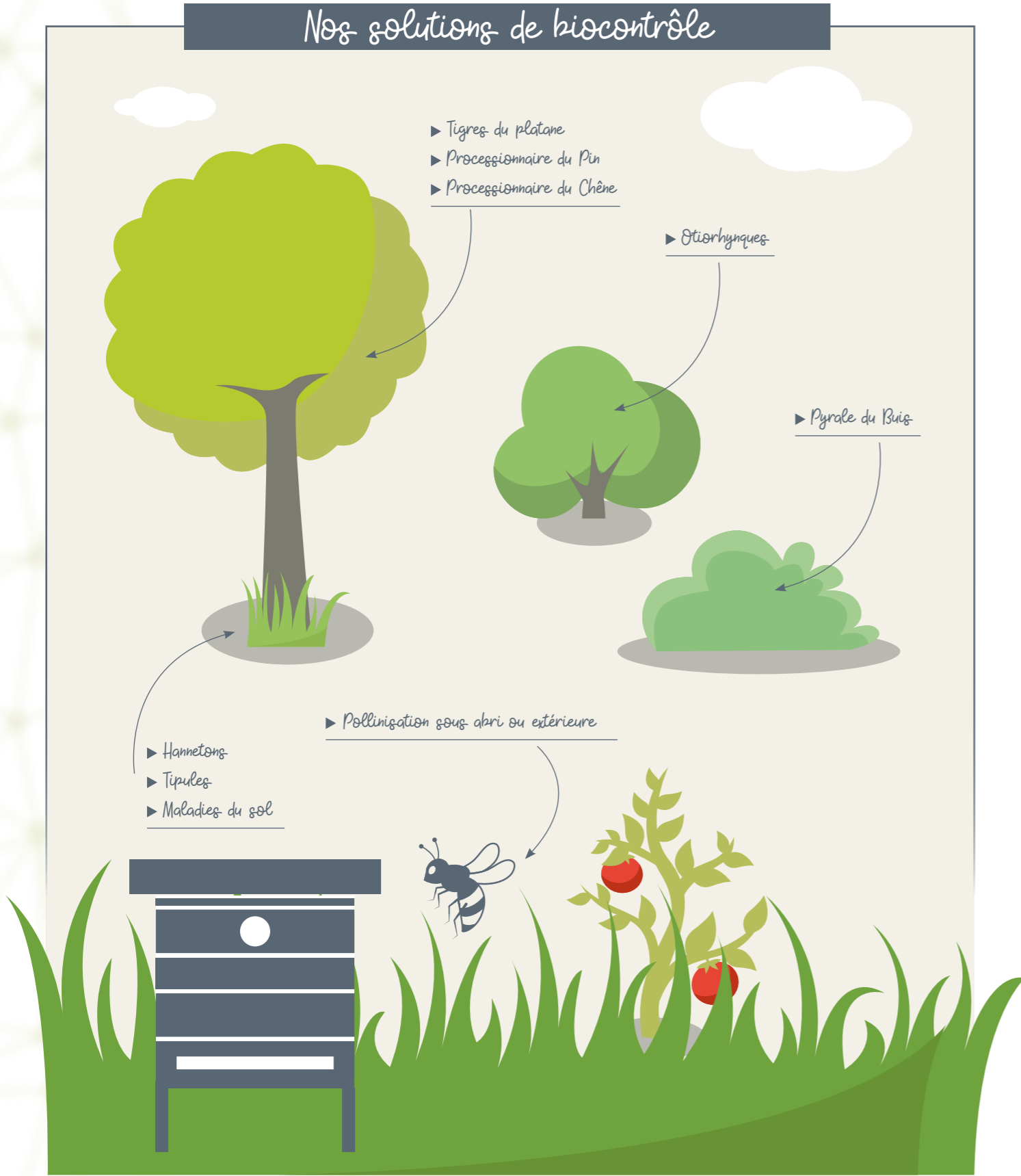
APRÈS LE TRAITEMENT

Appliquer après dilution le fond de cuve (dilué 5 fois avec de l'eau) et les eaux de rinçage sur la parcelle traitée (à grande vitesse pour éviter le sur-dosage).



LA PROTECTION BIOLOGIQUE INTÉGRÉE & POLLINISATION

Nos solutions de biocontrôle



► POLLINISATION SOUS ABRI

PRODUIT	RÉF.	NOMBRE D'OUVRIÈRES	SURFACE	CULTURE
SUPER MINI HIVE (4-5 SEMAINES)	160410/006125	1 colonie : 40 ind	300 à 700 m ²	
TURBO HIVE (4 SEMAINES)		1 colonie : 200 ind		Pollinisation rapide
MEDIUM HIVE (4-6 SEMAINES)	160407/006203	1 colonie : 80 ind	500 à 700 m ²	1 ^{er} bouquet tomate
PREMIUM HIVE (6-8 SEMAINES)	160408/006207	1 colonie : 110 ind	1 000 à 1 500 m ²	Fraises, melon, petits fruits...
STANDARD HIVE (6-8 SEMAINES)	160409/006201	1 colonie : 80 ind	1 000 à 1 500 m ²	Tomates, aubergines...

► POLLINISATION EN EXTÉRIEUR

PRODUIT	RÉF.	NOMBRE D'OUVRIÈRES	SURFACE	CULTURE
MULTI – HIVE (4-6 SEMAINES)	160410/006125	1 colonie : 40 ind	300 à 700 m ²	
BI-HIVE	160406/121011	2 colonies	2-3 ruches / ha	Sans Biogluc : fraises, pommes, ...

► RUCHES



- **Disposition de la ruche :** à 1 m – 1 m 50 du sol à proximité d'une allée centrale de sorte que l'envol des bourdons (l'ouverture) ne soit pas obstrué ou gênée par des végétaux.
- **En cas de chaleur :** couvrir la ruche à l'aide d'une plaque polystyrène ou les placer à l'abri des plantes, afin de les protéger de la lumière directe.
- **En cas de traitement chimique :** fermer l'ouverture de la ruche afin que les bourdons ne puissent que rentrer. Retirer la ruche le temps du traitement puis du délai de rentrée. Remettre la ruche EXACTEMENT au même endroit et dans la même position qu'auparavant.
- **Contrôle du succès :** Quelques jours après l'installation des bourdons, le marquage doit être visible au niveau des fleurs et la présence de bourdons sur les fleurs doit être effective.

► MALADIES DU SOL

PRODUIT	RÉF.	CONDITIONNEMENT	OBSERVATION
ASPERELLO	300352	500 g	Composé de champignons Trichoderma asperellum souche T34 Protège vos plantes contre les maladies, et stimule aussi le développement du système racinaire. AMM n°00501053

► TIGRES DU PLATANE

PRODUIT	RÉF.	CONDITIONNEMENT	OBSERVATION
TREE200	160430	200 millions	Composé de deux espèces de nématodes enthomopathogènes du genre Steinernema sp. Température d'introduction entre 14 et 30°C Absence de vent impérative lors de l'application des nématodes afin d'éviter la dérive du produit et le dessèchement trop rapide. On peut traiter par temps couvert, même sous une légère pluie qui ne gênera pas le traitement. 105 millions/arbre
TREEXL	160429	2.5 milliards	

► PROCESSIONNAIRE DU CHÊNE

PRODUIT	RÉF.	CONDITIONNEMENT	DOSE	OBSERVATION
PIÈGE FUNNEL	160396/007019	1 piège	1 piège/1 arbre	► Mise en place des pièges : juin à juillet ► Les Capsules sont à renouveler toutes les 4 à 6 semaines
CAPS THAUMETOPOEA PROCESIONNA	160319/009072	2 caps	1 caps/1 piège	

- **Application de la phéromone** : suivant la conception de vos arbres, le nombre de pièges ne sera pas le même (exemple : en alignement prévoir 1 piège pour 2 arbres, ect.)
- **Stockage** : conservation des capsules au congélateur (durée de vie 2 ans).
- **Mode d'action de la phéromone** : la phéromone sexuelle imite les phéromones émises par les papillons femelles et permet d'attirer les mâles dans les pièges.

► PYRALE DU BUIS

PRODUIT	RÉF.	CONDITIONNEMENT	OBSERVATION
SCUTELLO DF	160414	500 g	Chenilles phytophages. Traitements généraux et parties aériennes 750 g/ha – 75 g/10 L d'eau AMM n°2012513
PIÈGE FUNNEL	160396/007019		1 piège/1 000 m² 1 piège/100 m linéaire Mise en place des pièges : avril à octobre
CAPSULES PYRALE DU BUIS	160323/007991	2 capsules	1 capsule/piège. Capsules à renouveler toutes les 4 à 6 semaines

- **Application de la phéromone** : mettre 1 piège pour 100 m linéaire ou 1 piège pour 1 000 m². Remplir le piège de 30 cl d'eau et d'un peu d'huile ou de liquide vaisselle. Disposer la phéromone Glyphodes perspectalis dans le réceptacle vert situé sur le dessus du piège Funnel ou sur la plaque engluée du piège Delta. Placer le piège au-dessus du buis.
- **Stockage** : conservation des capsules au congélateur (durée de vie 2 ans).
- **Mode d'action de la phéromone** : la phéromone sexuelle Glyphodes perspectalis imite les phéromones émises par les papillons femelles et permet d'attirer les mâles dans les pièges.

► PROCESSIONNAIRE DU PIN

Les chenilles Thaumetopoea pitycamp se nourrissent d'aiguilles de Pin qui jaunissent et affaiblissent l'arbre. Les poils urticants présents sur les chenilles sont un problème de santé publique : lésions cutanée, oculaires...

Pièges

PRODUIT	RÉF.	CONDITIONNEMENT	DOSE	OBSERVATION
PROCEREX – PIÈGE CONTRE LES ADULTES	160399/PROCER	1 piège	1 piège/1 arbre	► Mise en place des pièges : mai à août suivant le cumul des températures ► Positionnement du piège dans les branches charpentières
CAPS PROCESS'ATTR ACT	160400/009107	2 caps	1 caps/1 piège	

Collier

PIÈGE COLLIER Ø 35 CM	160397/PRCOLL	1 Collier	1 collier/1 arbre	► Mise en place des pièges : dès décembre pour certaines régions de bord de mer. Sinon à partir de janvier. ► Positionnement à environ 2 m de hauteur
Rallonge Ø 20 CM	160401/PRORAL1	1 Rallonge		
Rallonge Ø 40 CM	160402/PRORAL2	1 Rallonge		

► HANNETONS

PRODUIT	RÉF.	CONDITIONNEMENT	DOSE	OBSERVATION
B - GREEN	160289/004033	50 millions	0.5 - 1 million /m²	Température du sol lors de l'implantation des nématodes > 12°C
	160290/004032	500 millions	0.5 - 1 million /m²	

► OTIORHYNQUES

PRODUIT	RÉF.	CONDITIONNEMENT	DOSE	OBSERVATION
KRAUSSEI	160369/001020	50 millions	0.5 - 1 million /m²	Température du sol lors de l'implantation des nématodes > 5°C
	160367/001022	250 millions		
B - GREEN	160289/004033	50 millions		Température du sol lors de l'implantation des nématodes > 12°C
	160290/004032	500 millions		

► TIPULES

PRODUIT	RÉF.	CONDITIONNEMENT	DOSE	OBSERVATION
CARPOCAPSAE	160327/001024	50 millions	0.5 - 1 million /m²	Température du sol lors de l'implantation des nématodes > 12°C
	160325/001026	250 millions		
	160324/001032	2.5 milliard		

- **Application** : mélanger les nématodes dans une cuve de préparation (10 L à 20°C), puis verser le contenu dans la cuve de pulvérisation. **ATTENTION** : Retirer les filtres < 1 mm, pression maxi 5 bars (cf. notice d'utilisation fournie avec le produit) et le substrat doit être légèrement humide pour une meilleur pénétration du nématode.
- **Stockage** : 24 à 48 h après la réception à une température de 10°C.
- **Mode d'action** : Les nématodes pénètrent dans le substrat et recherchent activement leur proie. Une fois la larve repérée, ils s'infiltreront par les orifices naturels, perforent la paroi intestinale et libèrent une bactérie symbiotique provoquant la mort de la larve dans les 48 heures. Une seconde génération de nématodes quittera le cadavre de la larve après 7 à 14 jours de développement.



Le choix de l'expert

► Patrick Berthomé

LE PAILLAGE DE CHANVRE, LA SOLUTION ÉCOLOGIQUE

« Le paillage de chanvre est écologique à plus d'un titre. Tout d'abord la culture de chanvre ne nécessite aucun intrant chimique. Une fois récolté, on récupère la partie ligneuse ou chènevotte pour en faire notamment du paillage pour les plantations et jardin. Le paillage de chanvre évite d'utiliser des produits de traitement pour vous débarrasser des adventices en créant une couche ne laissant pas passer la lumière. Il se dégrade en quelques mois de façon naturelle sans acidifier le sol.

En se décomposant, le chanvre apporte de l'humus qui enrichit le sol en matière organique indispensable à la vie ainsi que de la potasse nécessaire à la fructification des plantes. »

AMÉNAGEMENT DU PAYSAGE



LES PAILLAGES

Solutions esthétiques de recouvrement

► LE PAILLAGE ORGANIQUE

Peuplier

PRODUIT	RÉF.	CONDITIONNEMENT
FIBRE DE PEUPLIER	161331	Big Bag 2 m³
ÉCO COPEAUX PEUPLIER	164436	Vrac
PLAQUETTE PEUPLIER ÉCORCÉ	161340	Vrac
PLAQUETTE PEUPLIER ÉCORCÉ	161339	Big Bag 2 m³
ÉCORCE PEUPLIER BROYÉE	161330	Vrac



FIBRE DE PEUPLIER

Pin maritime

PRODUIT	RÉF.	CONDITIONNEMENT
ÉCORCE FRAÎCHE E3 – 10/25 VENTILÉE	160844	Sac 70 L
ÉCORCE FRAÎCHE E3 – 10/25 VENTILÉE	160843	Vrac
ÉCORCE FRAÎCHE E4 – 25/40 VENTILÉE	129681	Sac 70 L



PIN MARITIME

Nous consulter pour tous les autres calibres disponibles

Autres

PRODUIT	RÉF.	CONDITIONNEMENT
COQUE CACAO	164422	Sac 100 L
PLAQUETTE DE CHÊNE	161337	Vrac
PLAQUETTE AULNE - 10/30	161336	Vrac
PAILLIS DE MISCANTHUS	160848	Sac 175 L
PAILLIS DE CHANVRE (20 KG)	160847	Sac 200 L



PLAQUETTE AULNE

► LES TOILES BIODÉGRADABLES

Toile tissée biodégradable Ökolys – Kaki (en rouleau)

La première toile hors sol tissée biodégradable et compostable certifié « ok compost » avec une durée de vie d'environ 36 mois.

PRODUIT	RÉF.	DIMENSIONS
ÖKOLYS KAKI 110 g/m²	160078	1.05 m x 100 m
	160077	1.28 m x 100 m
	160079	1.38 m x 100 m
	160080	1.55 m x 100 m
	160081	2.07 m x 100 m
	160083	3.10 m x 100 m
	160084	4.15 m x 100 m
	130887	40 m x 40 m



ÖKOLYS

Toile biodégradable (en rouleau)

Toile biodégradable ayant une durée de vie moyenne comprise en 18 et 24 mois suivant le lieu d'application et les conditions d'utilisations.

PRODUIT	RÉF.	DIMENSIONS
TECHMAT 1 000 g/m²	160095	1.10 x 25 m
	160096	2.20 x 25 m



TECHMAT

► LES TOILES TISSÉES

Toile résistante et facile de pose (en rouleau).

PRODUIT	RÉF.	DIMENSIONS
TOILE VERTE 100 g/m²	160576	1.05 m x 100 m
	160577	1.25 m x 100 m
	160578	1.50 m x 100 m
	160579	1.55 m x 100 m
TOILE VERTE - PLIE DOS 100 g/m²	160580	2.10 m x 100 m
	160582	3.30 m x 100 m
	160585	4.20 m x 100 m
TOILE VERTE 130 g/m²	160586	1.25 m x 100 m
	160588	1.65 m x 100 m
	160589	2.10 m x 100 m
	160593	3.30 m x 100 m
	160597	4.20 m x 100 m
	160598	5.25 m x 100 m
TOILE MARRON 130 g/m²	160587	1.25 m x 100 m
	160590	2.10 m x 100 m
	129883	3.25 m x 100 m
	160595	4.20 m x 100 m
	160599	5.25 m x 100 m



TOILE VERTE



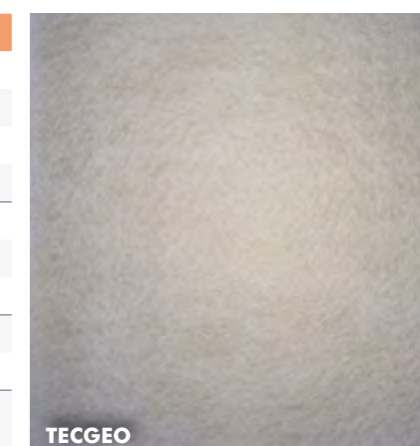
TOILE MARRON

PRODUIT	RÉF.	DIMENSIONS	CONDITIONNEMENT
AGRAPHES BISEAUTÉE 20 x 20 x 20	162993	Ø 4.2	Paquet de 100
	162992	Ø 3.8	Paquet de 100

► LES TOILES GÉOTEXTILES

Les rouleaux de feutres géotextiles sont entièrement fait de matières synthétiques qui ont pour principale propriété de créer une barrière physique entre la terre et la surface du dessus (ex : gravier) tout en laissant l'eau passer librement.

PRODUIT	RÉF.	DIMENSIONS
TECGEO 105 g/m²	160087	1.00 m x 100 m
	160088	2.00 m x 100 m
	160089	3.00 m x 100 m
	160090	4.00 m x 100 m
TECGEO 160 g/m²	160091	1.00 m x 100 m
	160092	1.50 m x 100 m
	130655	5.00 m x 100 m
GEOTEXTILE 105 g/m²	160488	2.00 m x 50 m
	160489	4.00 m x 300 m
GEOTEXTILE 90 g/m²	160490	1.00 m x 100 m



TECGEO

Barrières de protection

► BARRIÈRE ÉROSION

Pour stabiliser vos berges et vos talus en milieu humide, cette protection en fibres de coco est 100 % naturelle et biodégradable après 4 à 6 ans d'installation (en fonction de l'environnement).

PRODUIT	RÉF.	DIMENSIONS	CONDITIONNEMENT
FILET COCO 900 g/m ²	130888	2.00 m x 25 m	3 rouleaux
FILET COCO 700 g/m ²	160057	2.00 m x 25 m	4 rouleaux



► BARRIÈRE ANTI-RACINES

Pour maîtriser au mieux la prolifération racinaire lors de l'implantation de certaines plantes invasives (ex : bambou), Cette géo-membrane anti-racine est utilisée comme barrière étanche (100 % imperméable).

PRODUIT	RÉF.	DIMENSIONS	CONDITIONNEMENT
GEO-ROOT PRO Épaisseur 1 mm	160067	0.50 m x 25 m	1 rouleau
	160068	0.70 m x 25 m	
	160065	1.00 m x 25 m	
STOP RACINE 325 g/m ²	160572	0.65 m x 50 m	
	160573	1.00 m x 50 m	



Aménagement des aires de jeux

► SOL AMORTISSANT

Tous les sols amortissants que nous vous proposons sont soumis à la norme NF1177 d'Octobre 2008.

PRODUIT	RÉF.	DIMENSIONS	CONDITIONNEMENT
COPEAUX - MULCH COLOR	129289	5/40 mm	Vrac
COPEAUX PLAQUETTE PEUPLIER		5/30 mm	Vrac



LE BOIS

► TUTEUR FACILE

Un tuteur révolutionnaire : pratique, économique, écologique



PRODUIT	RÉF.	DIMENSIONS
TUTEUR FACILE	133437	1.50 m
	433438	2.00 m

Pratique

- Kit prêt à l'emploi
- 1 outil suffit : 1 masse
- Pack facile à transporter comprenant tous les éléments : aucun oubli possible
- Pose et réglage de la ceinture de serrage sans outil
- Sécurité : se pose très facilement

Économique

- Temps de pose divisé par 10
- Mise en œuvre par seulement une personne
- Tarif inférieur à un tuteurage classique qui reprend tous les éléments

Écologique

- Le tuteur est en Pin non traité et la pointe en chêne naturellement classe 3 : non traité et recyclable.
- Produit et fabriqué en France
- Conception étudiée (breveté) permettant d'avoir une résistance mécanique optimale avec une section de bois inférieure.

C'est vous qui le dites !

« C'est bien la première fois que je pose un tripode seul en moins de 3 minutes ! Le temps gagné et le confort de pose sont incomparables avec un système de tuteurage classique. Sous forme de kit, il est facile à transporter et comprend tous les éléments nécessaires. Autre avantage, avec le système classique du tripode, les voitures en se stationnant avancent trop et cassent les tuteurs. Grâce à son inclinaison, les voitures peuvent se garer sans l'endommager ».

► TUTEURAGE TRADITIONNEL

Le choix de l’entreprise Vertys est de privilégier un approvisionnement régional en châtaignier (essence locale et renouvelable).

Piquet rond – châtaignier

PRODUIT	RÉF.	DIMENSIONS
PIQUET CHÂTAIGNIER ROND NON ÉCORCÉ POINTE	130797	Ø 8/10 cm - 1.50 m
	130798	Ø 8/10 cm - 1.80 m
	164431	Ø 8/10 cm - 2.00 m
	130799/164418	Ø 8/10 cm - 2.50 m
	164415	Ø 6/8 cm - 2.00 m
PIQUET CHÂTAIGNIER ROND ÉCORCÉ POINTE	164406	Ø 8/10 cm - 1.50 m
	130801	Ø 8/10 cm - 1.80 m
	164408	Ø 8/10 cm - 2.00 m
	164407	Ø 8/10 cm - 2.50 m
	164409	Ø 8/10 cm - 3.00 m
	127894	Ø 6/8 cm - 1.80 m
	164414	Ø 6/8 cm - 2.00 m
	164419	Ø 6/8 cm - 2.50 m



NON ÉCORCÉ



ÉCORCÉ

Tuteur fraisé – châtaignier

PRODUIT	RÉF.	DIMENSIONS
TUTEUR CHÂTAIGNIER FRAISÉ	164401/164023	Ø 8 cm - 2.00 m
	164402/164024	Ø 8 cm - 2.50 m
	164403	Ø 8 cm - 3.00 m



TUTEUR FRAISÉ

Piquet fendu – châtaignier

PRODUIT	RÉF.	DIMENSIONS
PIQUET CHÂTAIGNIER FENDU ECORCÉ	164421	Circonférence 25/30 cm - Ø 8/10 cm - 1.80 m
	164417	Circonférence 25/30 cm - Ø 8/10 cm - 2.00 m

► GANIVELLES

Les ganivelles ou barrières Girondines sont un assemblage de lattes de châtaigniers avec des fils de fer galvanisé.

PRODUIT	RÉF.	DIMENSIONS
GANIVELLE CHÂTAIGNIER FENDU POINTE – ECART 4/5	164441	1.00 m (rouleau de 10 m)
	164058	1.20 m (rouleau de 10 m)



Clôtures décoratives

► GANIVELLES

PRODUIT	RÉF.	DIMENSIONS
GANIVELLE CHÂTAIGNIER FENDU POINTE – ECART 4/5	164437	0.50 m (rouleau de 10 m)
	164441	1.00 m (rouleau de 10 m)
	164058	1.20 m (rouleau de 10 m)
GANIVELLE CHÂTAIGNIER FENDU POINTE – ECART 2/3	129866	1.80 m (rouleau de 5 m)



► CLÔTURES EN PIN DOUGLAS NON TRAITÉ

PRODUIT	RÉF.	DIMENSIONS
CLÔTURE JORDAN RABOTÉ	164427	1.50 m x 1.20 m
CLÔTURE RÉ RABOTÉ	164426	1.56 m x 1 m



CLÔTURE RÉ

► DEMI-LISSE ET TRAVERSE

PRODUIT	RÉF.	DIMENSIONS
DEMI-LISSE CHÂTAIGNIER ÉCORCÉ	129373	Ø 8/10 cm - 2.00 m
TRAVERSE CHÊNE	164416	h100 x l200 x L2000 mm



TRAVERSE CHÊNE

► CLÔTURE « RANCH »

Cette clôture en châtaignier fraisée est idéale pour délimiter un espace précis.

PRODUIT	RÉF.	DIMENSIONS
POTEAU CHÂTAIGNIER FRAISÉ 2 perçages Ø 8 cm	164405	Ø 12 cm - 1.50 m
POTEAU CHÂTAIGNIER FRAISÉ 1 perçage Ø 8 cm	164412	Ø 12 cm - 1.50 m
LISSE ROND CHÂTAIGNIER FRAISÉ	164404	Ø 8 cm - 2.00 m



POTEAU CHÂTAIGNIER FRAISÉ

► CLÔTURE IDRON EN DOUGLAS NON TRAITÉ

PRODUIT	RÉF.	DIMENSIONS
IDRON - POTEAU RABOTÉ		h1500 x 140 x 140 mm
IDRON - LISSE RABOTÉ		h140 x l30 x L2000 mm



POTEAU ET LISSE

► CLAUSTRAS

Nous vous proposons plusieurs modèles de claustras en châtaignier et pin douglas non traité. Il s’agit de produits faits sur mesure selon vos besoins, merci de nous contacter pour un devis.



LE GRILLAGE

Clôtures soudées

► PANNEAUX SOUDÉS

Les panneaux Nylofor 3D pro peuvent servir sur une pose à clips et une pose à l'avancement.
Maille 200 x 50 mm - Fil Ø 5 mm - Longueur 2.50 m

PRODUIT	RÉF.	DIMENSIONS
PANNEAU NYLOFOR 3D PRO - VERT	164073	1.03 m
	164051	1.23 m
	164045	1.53 m
	164035	1.73 m
	164096	1.93 m
PANNEAU NYLOFOR 3D PRO - GRIS	164090	1.53 m
	164036	1.93 m
DALLE BÉTON - GRIS	127937	2.50 m x 0.25 m
POTEAU BEKAFIX - VERT (POSE À CLIPS)	164056	1.475 m
	164074	1.575 m
	164052	1.675 m
	164136	1.775 m
	164039	1.975 m
	164040	2.175 m
POTEAU BEKAFIX - GRIS (POSE À CLIPS)	164041	2.475 m
	164084	1.575 m
	164095	1.975 m
CLIP MÉTALLIQUE BEKAFIX - VERT	164097	2.475 m
	164043	
	164034	
CLIP MÉTALLIQUE BEKAFIX - GRIS	164112	
CLIP PVC BEKAFIX	164106	
BOUCHON BEKAFIX	164046	
PLATINE BEKAFIX	164076	1.575 m
POTEAU QUIXOLID - VERT (POSE À L'AVANCEMENT)	164042	2.475 m



► GAMME OCCULTANTS

Les clôtures occultantes sont constituées de lames qui se glissent verticalement dans les mailles des panneaux rigides.
Ces kits « brise-vue » et « brise vent » offrent une dimension esthétique et chaleureuse.

PRODUIT	RÉF.	DIMENSION
LATTE OCCULTATION PVC RIGIDE (Vert – Gris – Ton bois clair – Ton bois Foncé)		1.03 m
		1.23 m
		1.53 m
		1.73 m
		1.93 m
LATTE OCCULTATION BOIS EN PIN NORDIQUE TRAITÉ		1.53 m
		1.73 m
		2.03 m



LATTE OCCULTATION BOIS

► PORTILLONS ET PORTAILS

Portillons

- Gonds réglables permettant l'ajustement du portillon.
- Serrure avec finition haut de gamme en aluminium
- Couleur : Vert, Blanc, Galvanisé Sendzimir...

PRODUIT	HAUTEUR	LARGEUR
PORTILLONS	1.00 m	1.00 m
		1.25 m
		1.50 m
		1.75 m
		2.00 m



Portail pivotant

- Gons réglables permettant l'ajustement du portillon.
- Serrure avec finition haut de gamme en aluminium
- Système de fermeture avec protection anti-levier
- Verrou au sol formé d'un butoir métallique scellé au sol et d'un loquet monté au centre des 2 vantaux.
- Couleur : vert, blanc, Galvanisé Sendzimir...

PRODUIT	HAUTEUR	LARGEUR
PORTAIL PIVOTANT	1.00 m	3 m - 4 m
	1.25 m	3 m - 4 m
	1.50 m	3 m - 4 m
	1.75 m	3 m - 4 m
	2.00 m	3 m - 4 m - 5 m - 6 m



Portail coulissant

- Possibilité d'une option de « motorisation »
- Couleur : vert, blanc, Galvanisé Sendzimir...

PRODUIT	HAUTEUR	LARGEUR
PORTAIL COULISSANT	1.50 m	4 m - 5 m - 6 m
	1.80 m	4 m - 5 m - 6 m
	2.00 m	4 m - 5 m - 6 m



Les produits proposés
ci-dessus seront uniquement
réalisés sur demande

► GRILLAGE SOUDÉ

Principalement utilisé pour la délimitation des habitations individuelles, des parcs et des écoles, ce grillage très résistant est composé de fils d'acier soudés et plastifiés.

Maille 100 x 50 mm - Fil Ø 2.20 mm - Longueur du rouleau : 25 m

PRODUIT	RÉF.	DIMENSIONS
PLASTIFENCE EURO - VERT	164098	1.20 m
	164099	1.50 m
PLASTIFENCE EURO - GRIS	164100	1.20 m
	164101	1.50 m



► GRILLAGE SIMPLE TORSION

Le grillage simple torsion est composé de fils plastifiés ou galvanisés tissés formant des mailles en losange. Ils sont généralement utilisés pour délimiter les espaces résidentiels, les espaces professionnels, les équipements sportifs, etc.

Fil Ø 2.50 mm plastifié vert - Longueur du rouleau : 25 m (enroulement compact)

PRODUIT	RÉF.	DIMENSIONS
GRILLAGE SIMPLE TORSION	164049	1.20 m
		1.50 m
		1.75 m
		2.00 m



► GRILLAGE NOUÉ

Le grillage noué également appelé « Grillage à Mouton » est principalement adapté pour les clôtures réservées aux animaux de faible poids comme les moutons, les chèvres et les brebis.

Fil Ø 1.90 mm galvanisé RICHE - Longueur du rouleau : 50 m

PRODUIT	RÉF.	DIMENSIONS (h)
GRILLAGE NOUÉ Maille 8 x 15 cm		1.00 m
GRILLAGE NOUÉ Maille 9 x 15 cm		1.20 m
GRILLAGE NOUÉ Maille 14 x 15 cm		1.48 m

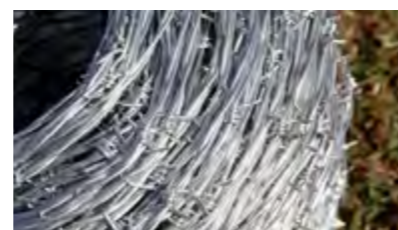


► FIL RONCE (BARBELÉ)

La ronce artificielle, appelée communément « fil barbelé », s'utilise pour délimiter des zones sensibles.

La ronce est constituée de 2 fils porteurs de 1.7 mm sur lesquels sont noués des 4 picots défensifs tous les 10 cm.

PRODUIT	RÉF.	DIMENSIONS
FIL RONCE 1.7 x 4 x 10		Rouleau de 250 m
		Rouleau de 500 m



► ACCESSOIRES DE POSE

La mise en place de grillage simple torsion, soudée ou noué se fait avec des piquets « T », des jambes de forces et des fils tendeurs présentés ci-dessous.

► Remarque :

- C25 = 2.5 cm x 2.5 cm de section

- T30 = 3.0 cm x 3.0 cm de section

Plus la section est large, plus elle est résistante.

PRODUIT	RÉF.	DIMENSIONS
PIQUET T30 - PLASTIFIÉ - VERT	164091	1.75 m
	164092	2.00 m
PIQUET T30 - PLASTIFIÉ - GRIS	164093	1.75 m
	164094	2.00 m
JAMBE DE FORCE C25 - PLASTIFIÉE - VERT	164088	1.50 m
	164089	2.00 m
JAMBE DE FORCE C25 - PLASTIFIÉE - GRIS	164086	1.50 m
	164087	2.00 m
FIL TENDEUR - VERT 100 m	164078	2.50 m
	164082	2.70 m
FIL TENDEUR - GRIS 100 m	164105	2.70 m
TENDEUR PLASTIFIÉ - N°2 - VERT	164079	
TENDEUR PLASTIFIÉ - N°2 - GRIS	164102	
TENDEUR PLASTIFIÉ - N°3 - VERT	164083	

Accessoires de plantation

► BORDURES

Pour délimiter au mieux vos massifs, nous vous proposons 3 bordures différentes selon les usages et les longueurs souhaitées.

PRODUIT	RÉF.	DIMENSIONS	CONDITIONNEMENT
BORDURE ALU « L »	131080	2.50 m	Par lot de 10
BORDURE ALU « DROITE »	131081	2.42 m	Par lot de 10
BORDURE ACIER GALVA	161321	h 1.00 x L 2.00 m	Par lot de 10
BORDURE ACIER GALVA NOIRE	160980	h.1.20 x 1.5 x 1.9	Par lot de 10



► MANCHON

Lors de la mise en place de jeunes arbres sur des zones sensibles, il est recommandé d'installer une protection physique autour de l'arbre afin d'éviter toutes blessures.

PRODUIT	RÉF.	DIMENSIONS	CONDITIONNEMENT
MANCHON BLEU	163024	Ø 14 cm - 1.50 m	Paquet de 100
MANCHON NOIR	163023	Ø 14 cm - 1.50 m	Paquet de 100
	163026	Ø 14 cm - 1.20 m	Paquet de 50
BANDE PROTECTION JUTE	162995	0.20 x 50 m	Rouleau
CORDE COCO 100 %	164185	100 m	Rouleau



► CEINTURE DE TUTEURAGE

Les ceintures de tuteurage sont utilisées pour fixer un jeune arbre à un tuteur. Pour éviter de blesser l'arbre, les ceintures « Elastos » sont fabriquées avec un caoutchouc très souple et assez épais pour éviter tout frottement entre le tronc et le tuteur. Ils sont également traités Anti UV et anti-vieillessement.

PRODUIT	RÉF.	DIMENSIONS	CONDITIONNEMENT
CEINTURE ELASTOS	162999	25 cm	A l'unité
	163000	35 cm	
	163001	45 cm	
	163002	58 cm	
CEINTURE TUTEURAGE TOLTEX CT100	163003	100 cm	
CEINTURE TUTEURAGE TOLTEX CT60	163004	60 cm	

► BANDE À CLOUER

Les bandes à clouer sont utilisées afin de maintenir les arbres en place durant leur croissance en liant l'arbre et les tuteurs bois de manière non traumatisante.

PRODUIT	RÉF.	DIMENSIONS	CONDITIONNEMENT
MULTIPODE UNIVERSELLE RECYCLE + 30 COULANTS	163027	25 m x 35 mm	A l'unité
LANIERE UNIVERSELLE SANS COULANTS	163021	25 m x 25 mm	
LANIERE UNIVERSELLE + 30 COULANTS	163020	25 m x 25 mm	
LANIERE RENFORCÉE + 30 COULANTS	163019	25 m x 25 mm	
SCOUBITOL – LIEN SOUPLE EXTENSIBLE	163028	Ø 2.5 mm x 205 m	
	163029	Ø 3.5 mm x 135 m	
	163030	Ø 5 mm x 81 m	



► KIT D'ANCRAGE

Les kits d'ancrage de motte permettent de sécuriser et stabiliser tout type d'arbre. Les solutions ci-dessous favorisent l'ancrage naturel des racines et remplacent les tuteurs en bois.

PRODUIT	RÉF.	DIMENSIONS	CONDITIONNEMENT
KIT ANCRAGE – ARBRE	163013	2 m à 4.5 m	A l'unité
	163016	4.5 m à 7 m	A l'unité



► KIT D'HAUBANAGE

Les kits d'haubanage permettent de sécuriser et stabiliser tout type d'arbre.

PRODUIT	RÉF.	DIMENSIONS	CONDITIONNEMENT
KIT HAUBANAGE - ARBRE	163018	2 m à 4.5 m	A l'unité



HORTICULTURE & PÉPINIÈRE

HORTI-PÉPI

60 Améliorants du sol

68 Nutrition

74 Protection des plantes

84 EPI



Le choix de l'expert

► Maxime Bognier

LE SUBSTRAT, FACTEUR CLÉ DANS LA RÉUSSITE DES CULTURES

« Il est primordial de choisir un support qui possède de bonnes capacités de rétention en eau et d'aération et ce, afin d'assurer un développement végétatif et racinaire harmonieux.

Nous saurons vous conseiller le meilleur support possible en fonction des cultures ciblées (annuelles, cyclamens, poinsettias, chrysanthèmes, etc.) et de vos habitudes culturales (taille de contenant, méthode et fréquence d'arrosage, fertilisation, etc.) en associant différentes matières premières (fractions diverses de tourbe baltique ou irlandaise, fibre et chips de coco, fibre de bois, argile etc.) rigoureusement sélectionnées par nos fournisseurs ».

LES AMÉLIORANTS DU SOL



Les améliorants du sol

Nous travaillons avec deux partenaires, Dumona et Jiffy, reconnus pour leur savoir-faire.
Les terreaux horticoles et pépinières de nos deux fournisseurs peuvent être fertilisés à la demande.
Consultez votre technicien pour plus de conseils et de précisions.



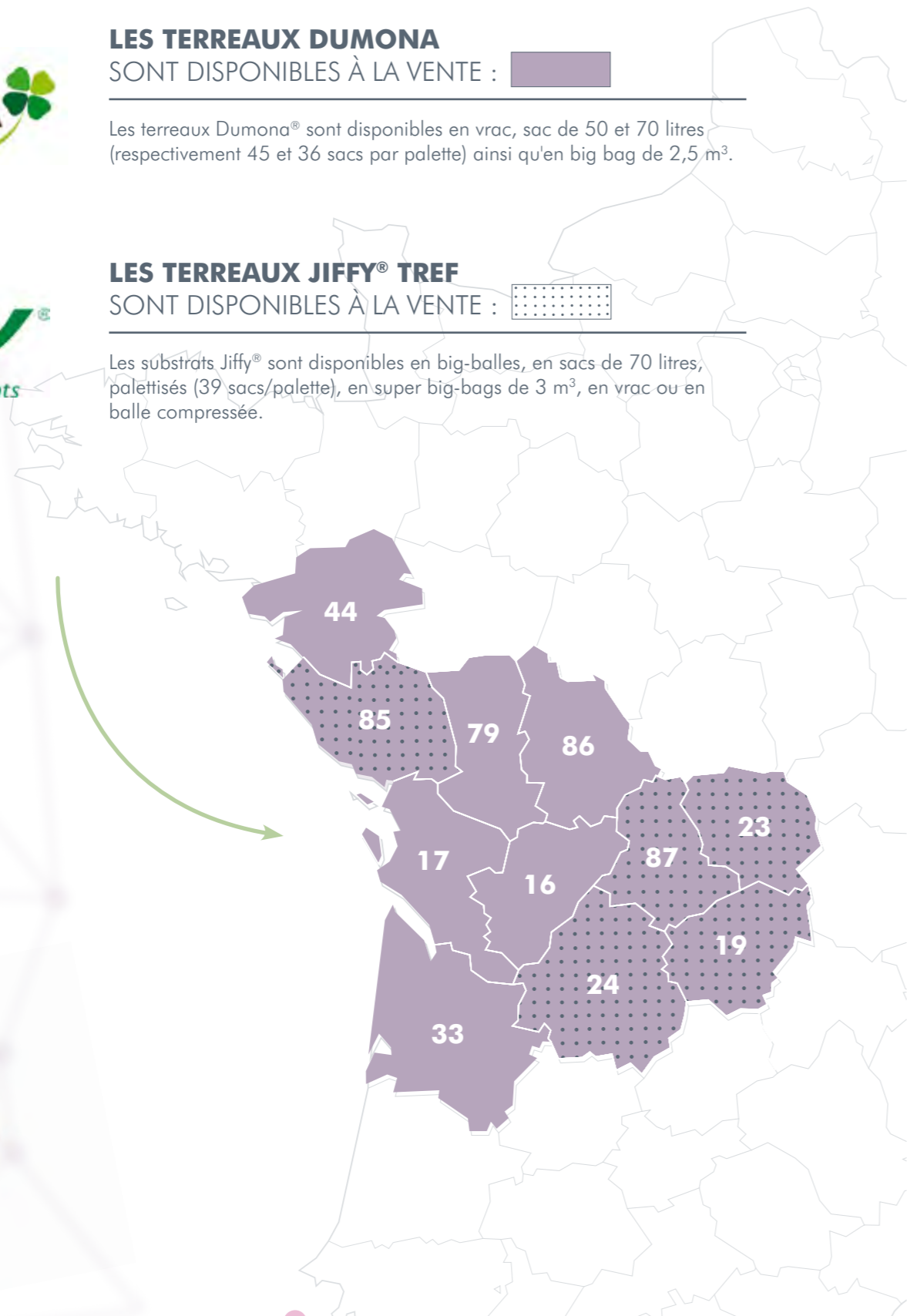
LES TERREAUX DUMONA SONT DISPONIBLES À LA VENTE :

Les terreaux Dumona® sont disponibles en vrac, sac de 50 et 70 litres (respectivement 45 et 36 sacs par palette) ainsi qu'en big bag de 2,5 m³.



LES TERREAUX JIFFY® TREF SONT DISPONIBLES À LA VENTE :

Les substrats Jiffy® sont disponibles en big-balles, en sacs de 70 litres, palettisés (39 sacs/palette), en super big-bags de 3 m³, en vrac ou en balle compressée.



GUIDE DE CHOIX POUR VOTRE TERREAU

Terreux horticoles

TH4 Dumona

TERREAU COMPOSÉ DE TOURBES ET DE FIBRE DE COCO, DONT LA STRUCTURE MOYENNE EST IDÉALE POUR LES CULTURES DE PLANTES À MASSIFS ET GÉRANIUMS. TERREAU UTILISABLE EN SUB-IRRIGATION.

- 35 % Tourbe blonde balt crib
- 25 % Fibre de coco
- 20 % Tourbe blonde irl F2
- 10 % Tourbe blonde balt fib
- 10 % Tourbe brune



TH1 Dumona

TERREAU 100 % TOURBEUX DONT LA STRUCTURE FINE ET L'ABSENCE DE FIBRE EN FONT UN SUBSTRAT FACILEMENT UTILISABLE LORS DES REMPOTAGES EN GODETS.

- 45 % Tourbe blonde balt crib
- 20 % Tourbe brune
- 15 % Tourbe blonde balt fib
- 10 % Tourbe blonde irl
- 10 % Tourbe blonde irl F2



TH Dumona

TERREAU 100% TOURBEUX DONT LA STRUCTURE FINE ET L'ABSENCE DE FIBRE EN FONT UN SUBSTRAT FACILEMENT UTILISABLE LORS DES REMPOTAGES EN GODETS.

- 45 % Tourbe blonde irl
- 40 % Tourbe blonde balt crib
- 15 % Tourbe brune



TCH2 Dumona

TERREAU DONT LA STRUCTURE MOYENNE EST ADAPTÉE AUX CULTURES DE POTÉES FLEURIES, SUSPENSIONS ET JARDINIÈRES.

- 45 % Tourbe blonde irl
- 20 % Tourbe blonde irl F2
- 20 % Coco fraction
- 15 % Tourbe blonde balt fib



TPF2 Dumona

TERREAU DONT LA STRUCTURE GROSSIÈRE EST ADAPTÉE AUX CULTURES EN SUSPENSIONS, JARDINIÈRES ET GROSSES POTÉES FLEURIES

- 30 % Tourbe blonde irl F2
- 25 % Tourbe blonde balt 8/20
- 15 % Tourbe blonde irl
- 15 % Fibre de coco
- 15 % Chips coco



Terreux horticoles

GO PP4 Jiffy®

TERREAU 100 % TOURBEUX DONT LA STRUCTURE FINE EN FAIT UN SUBSTRAT IDÉAL POUR LE REMPOTAGE EN GODETS JUSQU'AU POT DE 13.

- 40 % Tourbe noire
 - 40 % Tourbe blonde
 - 20 % Coco
- Argile 40 L/m³



GO 7-10.5 Jiffy®

CE SUBSTRAT EST IDÉAL POUR LES CULTURES ALLANT DU GODET 7 CM AU POT DE 10.5 CM (PLANTES ANNUELLES ET BISANNUELLES, GÉRANIUMS, ...).

- 65 % Tourbe blonde 0-40
 - 35 % Tourbe noire
- Argile 30 L/m³



GO PP5 Jiffy®

TERREAU 100 % TOURBEUX EN FAIT UN SUBSTRAT IDÉAL POUR LE REMPOTAGE EN GODETS.

- 60 % Tourbe noire
 - 40 % Tourbe blonde
- Argile 40 L/m³



GO PP7 Jiffy®

TERREAU POLYVALENT POUR ANNUELLES, BISANUELLES, PETITES JARDINIÈRES ET SUSPENSIONS.

- 40 % Tourbe noire
 - 25 % Tourbe blonde 0-20
 - 20 % Tourbe blonde 0-40
 - 15 % Tourbe blonde F2
- Argile 40 L/m³



Pot 13-Suspension Jiffy®

CE SUBSTRAT EST IDÉAL POUR LES CULTURES EN POTS DE 13 ET +, JARDINIÈRES, BACS ET SUSPENSIONS.

- 40 % Tourbe blonde Gro
 - 25 % Tourbe brune
 - 25 % Tourbe blonde
 - 10 % Tourbe blonde Fraction
- Argile 30 L/m³



Terreux paysagés

TPF2 Indice 18 Dumona

SUBSTRAT TRÈS AÉRÉ PROPICE AU DÉVELOPPEMENT DES RACINES. TRÈS DRAINANT, LE TERREAU TPF2 A AUSSI D'EXCELLENTE CAPACITÉ DE RÉTENTION EN EAU ET EN ÉLÉMENTS NUTRITIFS, NÉCESSAIRES À UNE BONNE CROISSANCE ET UNE FLORAISON OPTIMALE.

- 40 % Tourbe noire
- 35 % Tourbe blonde 20/40
- 15 % Tourbe blonde Frac
- 10 % Perlite

Hydroreteneur 1.5kg/m³
Argile 40 L/m³
Engrais 5/6M 10-11-18 2 kg/m³
Engrais 8/9M 9-11-18 3 kg/m³



S7 Dumona

TERREAU DONT LA COMPOSITION PERMET D'AMENDER ET DE RESTRUCTURER LES SOLS LORS DE PLANTATION D'ARBRES ET ARBUSTES.

- 80 % Tourbe balt
- 20 % Écorce Pin 0/10



Terreux maraîchage

Bio B2 Dumona

STRUCTURE FINE PARFAITEMENT ADAPTÉE À LA CULTURE EN MOTTES PRESSÉES. LES TOURBES ASSURENT UNE BONNE RÉTENTION EN EAU ET UNE BONNE AÉRATION DU SUBSTRAT, INDISPENSABLE AU DÉVELOPPEMENT RACINAIRE.

- 80 % Tourbe brune
- 20 % Tourbe blonde irl



N°3 Dumona

TERREAU 100 % TOURBEUX PRÉCONISÉ POUR LA CULTURE EN MOTTES PRESSÉES DE PETITE TAILLE.

- 80 % Tourbe noire fine
- 20 % Tourbe baltique



GO V1 Jiffy®

SPÉCIALEMENT ADAPTÉ POUR LA RÉALISATION DE MINI MOTTES.

- 90 % Tourbe noire fine
- 10 % Tourbe blonde fine



GO V2 Jiffy®

SPÉCIALEMENT ADAPTÉ POUR LA RÉALISATION DE GROSSES MOTTES.

- 70 % Tourbe noire fine
- 30 % Tourbe blonde fine



Terreux fraise hors sol

S6-16 Indice 1 Dumona

TERREAU COMPOSÉ DE TOURBE ET D'ÉCORCE, ADAPTÉ À LA CULTURE DE FRAISES HORS-SOL. STRUCTURE MOYENNE

- 60 % Tourbe blonde irl OTB
- 30 % Écorce Pin 5/15
- 10 % Écorce Pin 0/7



GO PP5 Jiffy®

TERREAU COMPOSÉ DE TOURBE ET D'ÉCORCE, ADAPTÉ À LA CULTURE DE FRAISES HORS-SOL. STRUCTURE MOYENNE

- 60 % Tourbe blonde irl OTB
- 40 % Écorce Pin 5/15



Conditionnement :

- Vrac
- Big-bag 2,5 m³ sur palette
- Sac 70 L (36 sacs/palette)
- Sacs de culture 40 cm, 50 cm, 75 cm, 80 cm et 1 m

Différentes prestations (drainage, prétrouage plants et goutteurs ou gaine) sont disponibles sur les sacs de culture. Nous consulter pour plus d'informations.

Terreux pépinières

C60 Dumona

TERREAU DONT LA STRUCTURE MOYENNE EST INDICUÉE POUR LES REMPOTAGES EN CONTENEURS DE MOINS DE 3 LITRES.

- 40 % Écorce Pin 5/15
- 35 % Tourbe blonde balt crib
- 25 % Tourbe blonde balt fib



GO N4 Jiffy®

TERREAU DONT LA STRUCTURE GROSSIÈRE PERMET UNE CULTURE DE LONGUE DURÉE ET UNE CROISSANCE RAPIDE. DANS CE MÉLANGE, L'ÉCORCE ET LE COCO OFFRE UNE ALTERNATIVE TECHNIQUE À LA TOURBE.

- 35 % Tourbe blonde 0-40
- 30 % Tourbe blonde F2
- 25 % Écorce 8-15
- 10 % Chips coco 8-15



C61 Dumona

TERREAU DONT LA STRUCTURE GROSSIÈRE EST INDICUÉE POUR LES REMPOTAGES EN CONTENEURS DE PLUS DE 3 LITRES.

- 35 % Tourbe blonde balt crib
- 25 % Tourbe blonde balt fib
- 20 % Écorce Pin 5/15
- 20 % Écorce Pin 10/20



C17 Dumona

TERREAU DONT LA STRUCTURE GROSSIÈRE EST INDICUÉE POUR LES REMPOTAGES EN CONTENEURS DE 3 LITRES ET PLUS AINSI QUE POUR LES ROSIERS.

- 30 % Écorce Pin 5/15
- 25 % Tourbe blonde balt fib
- 25 % Tourbe blonde irl OTB
- 20 % Écorce Pin 10/20



Terreux semis et bouturage

R2 Dumona

TERREAU SEMIS ET BOUTURAGE DONT LA STRUCTURE FINE EST ADAPTÉE À LA CULTURE EN PLAQUE DE SEMIS-BOUTURAGE. AVEC PERLITE.

- 45 % Tourbe blonde irl sp
- 20 % Perlite
- 25 % Tourbe brune



M15 Dumona

TERREAU COMPOSÉ DE TOURBE BLONDE SUPERFINE ET DE TOURBE BRUNE DONT LA STRUCTURE FINE EST PARFAITEMENT ADAPTÉE AUX SEMIS EN PLAQUES ALVÉOLÉES.

- 90 % Tourbe blonde irl sp
- 10 % Tourbe noire



GO M8 Jiffy®

TERREAU DONT LA STRUCTURE EST PARFAITEMENT ADAPTÉE AU REMPLISSAGE DES PLAQUES DE SEMIS. AVEC PERLITE.

- 35 % Tourbe blonde fine
- 35 % Tourbe blonde ex fine
- 20 % Tourbe noire fine
- 10 % Perlite



NOS CONTENANTS DE PRODUCTION

Afin d'avoir une offre complète pour la production horticole ou de pépinière, Vertys distribue des contenants de production française de la marque **SOPARCO**.

Depuis 50 ans, SOPARCO met un point d'honneur à investir et à innover pour accompagner l'évolution de la filière horticole et pépinière. Leader sur le marché français et implantée dans toute l'Europe, cette entreprise française apporte des solutions originales et performantes aux horticulteurs et aux pépiniéristes du monde entier dans une démarche ECO-RESPONSABLE.

SOPARCO est aujourd'hui, dans son domaine, la vraie référence industrielle. La maîtrise de la chaîne de production permet une grande flexibilité tout en garantissant une production de qualité répondant aux attentes des clients. Les produits SOPARCO s'inscrivent dans un processus de fabrication respectant le principe de développement durable. Une grande majorité des matières plastiques

utilisées est issue de produits recyclés. Nous poursuivons notre développement afin de proposer également des produits « bio-sourcés ».

Pour participer au développement durable, notre processus de production de pots plastiques utilise un polypropylène issu de matières recyclées diverses : emballages alimentaires, pharmaceutiques, bouchons, pièces automobiles, jouets... ainsi que l'intégralité de nos rebus de production.

La largeur et la profondeur de la gamme ne nous permettent pas de mettre l'ensemble des produits sur ce catalogue. Demander à votre expert et sans aucun doute il vous fournira les éléments dont vous avez besoin...

Pourquoi aller chercher à l'étranger ce que nous avons à notre porte... ?





Le choix de l'expert

► Romain Brunet

LA FERTILISATION ASSOCIÉE, POUR LA PLANTE ET SON ENVIRONNEMENT

« Vertys propose des solutions pour agir sur la plante et son environnement afin d'avoir une meilleure efficacité d'absorption des éléments fertilisants. C'est le principe de la fertilisation associée. Pour cela, nous utilisons un engrais foliaire issu d'une algue marine, *Ecklonia maxima*, naturellement riche en principes actifs dont l'activité est équivalente aux auxines. Par cet apport nous créons un choc auxinique sur la plante qui réagit en émettant de jeunes racines afin de réguler son équilibre hormonal. Elle produit alors en plus grande quantité ses cytokinines qui vont provoquer l'émission et le développement de bourgeons axillaires au niveau de l'appareil végétatif et ainsi contribuer à la construction et la ramification de la plante. A découvrir dans notre gamme. »

NUTRITION DES SOLS ^{ET} DES PLANTES



GUIDE DE CHOIX POUR VOTRE ENGRAIS

Engrais soluble

► FORMULE ALGOSPEED

Elaborés à partir de matières premières de grande pureté, ces engrais sont dépourvus de chlorure et de sodium. La formule complète est également enrichie en oligo-éléments : bore, cuivre, fer (EDDHA eaux dures), manganèse, molybdène et zinc.

- Le pouvoir tampon des formules Algospeed permet, malgré les variations de la qualité des eaux, d'obtenir un pH stable.
- La richesse de la gamme des formules d'engrais Algospeed permet de répondre à toutes les situations en fonction du type de plante, de son stade végétatif et de la qualité de l'eau d'irrigation.
- Pour les eaux normales, des formules riches en magnésium ou en calcium permettent de répondre aux besoins des plantes.
- Pour les Algospeed eaux dures, baissent le pH de l'eau ; leur effet acidifiant détruit les bicarbonates de l'eau et assure l'absorption de tous les éléments par la plante.

QUALITÉ DE L'EAU	PRODUIT	RÉF.	CONDITIONNEMENT
Eau normale	12-6-30 + OLIGOÉLÉMENTS + 6 % MgO	160638	Sac de 25 kg
Eau Dure	19-10-18 + OLIGOÉLÉMENTS + 2MgO	160642	
	13-13-24 + OLIGOÉLÉMENTS	160640	
	7-12-35 + OLIGOÉLÉMENTS + 2 MgO	160644	

► FORMULE BASAPLANT

Les Basaplant sont une gamme d'engrais complets pour l'irrigation fertilisante. La gamme Basaplant se compose de plusieurs équilibres qui permettent de choisir une fumure adaptée aux besoins et aux stades phénologiques de la culture. Les Basaplant contiennent tous les éléments fertilisants principaux ainsi que les oligo-éléments les plus importants sous forme concentrée et directement assimilable.

QUALITÉ DE L'EAU	PRODUIT	RÉF.	CONDITIONNEMENT
Eau normale	14-5-30 + OLIGOÉLÉMENTS	160663	Sac de 25 kg
	6-10-34 + OLIGOÉLÉMENTS	160664	
	12-6-30 + OLIGOÉLÉMENTS	160662	

► FORMULE UNIVERSOL

La gamme Universol permet de faire face à toutes les situations. Les formules équilibrées sont enrichies en oligo-éléments et en magnésie. Le code couleur permet de relier facilement chaque engrais à un usage spécifique.

QUALITÉ DE L'EAU	PRODUIT	RÉF.	CONDITIONNEMENT	OBSERVATION
Eau normale	UNIVERSOL BLEU 8-11-18 + 2.5 MgO + OLIGOÉLÉMENTS	161224	Sac de 25 kg	Universol Bleu est une formule équilibrée.
	UNIVERSOL VERT 23-6-10 + 2.7 MgO + OLIGOÉLÉMENTS	161221		Universol Vert peut être utilisé lorsque le principal objectif est la croissance de la plante.
	UNIVERSOL ORANGE 16-5-25 + 3.4 MgO + OLIGOÉLÉMENTS	161225		Universol Orange se concentre sur le potassium et ralentit la croissance de la plante.
	UNIVERSOL VIOLET 10-10-30 + 3.3 MgO + OLIGOÉLÉMENTS	161219		Universol Violet a une teneur élevée en potassium ce qui permet une croissance forte et compacte, une bonne coloration ainsi qu'une bonne floraison.

Engrais formulation gel

► FORMULE ALGOSPEED FLO

Les engrais complets Algospeed Flo répondent aux exigences de toutes les plantes en apportant pendant la culture tous les éléments nutritifs, notamment le calcium et le magnésium, simultanément.

Cette nutrition complète permet d'obtenir des plantes plus compactes, des feuilles et des tiges moins cassantes et plus vertes, une montée en boutons parfaite.

QUALITÉ DE L'EAU	PRODUIT	RÉF.	CONDITIONNEMENT
Eau normale	12-7-24 + 4.6 MgO + 3.9 CaO	160645	Seau de 25 kg

Engrais foliaire

► FORMULE BASFOLIAR

Basfoliar Speed

Basfoliar® Speed a le double avantage d'apporter une fertilisation foliaire (équilibre 5.5.5) et d'avoir une action préventive ou curative contre les carences. En règle générale, Basfoliar Speed s'utilise principalement en application foliaire à une dose moyenne de 5 à 10 ml/litre d'eau à raison de 1 à 2 litres d'eau pour 10 m². Sur symptômes déclarés, l'application foliaire est conseillée pendant 3 jours consécutifs.

Basfoliar Kelp et Basfoliar Kelp Bio

Basfoliar Kelp Oligo-Max est issu d'une algue marine, Ecklonia Maxima, naturellement riche en molécules dont l'activité est équivalente aux auxines.

Ces dernières favorisent l'émission de racines et permettent donc une meilleure implantation de la culture. Basfoliar Kelp assure un bon développement des cultures et en améliore la qualité commerciale.

Basfoliar Si

Basfoliar® Si contient 8,6 g/l d'acide orthosilicique, seule source de silice directement assimilable par les plantes. La silice s'accumule dans les parois cellulaires de l'épiderme, tant au niveau des feuilles, des fruits, de la tige ou de la racine. Elle améliore le rôle de barrière physique de la cuticule. De plus la silice permet de réguler la transpiration des végétaux et réduit les pertes en eau : plante plus turgescente, moins sensible au stress hydrique. Elle augmente la matière fraîche, au niveau des feuilles et des racines et augmente le taux de chlorophylle et l'activité de la Rubisco (fixation du CO₂) pour une photosynthèse plus efficace.

PRODUIT	RÉF.	CONDITIONNEMENT
5-5-5 + OE BASFOLIAR SPEED	160669	Bidon de 20 L
BASFOLIAR KELP	160667	
BASFOLIAR KELP BIO	160666	Bidon de 10 L
BASFOLIAR SI	160668	

Engrais liquide

► FORMULE HARMOFULGUR

Les engrais liquides Harmofulgur conviennent à toutes les cultures. Ils peuvent être utilisés en association avec l'arrosage ou en pulvérisation foliaire. Le pouvoir tampon élevé des Harmofulgur permet de stabiliser le pH de l'eau autour de 6 ; les formules classiques peuvent être utilisées en eau douce. Avec des eaux normales ou des eaux dures, l'effet acidifiant des formules spécifiques permet la destruction des bicarbonates de l'eau, assurant ainsi l'absorption de tous les éléments nutritifs. Les Harmofulgur évitent le dépôt calcaire sur les feuilles et assurent la propreté des systèmes d'arrosage.

QUALITÉ DE L'EAU	PRODUIT	RÉF.	CONDITIONNEMENT
Eau normale	10-10-10 + OLIGOÉLÉMENTS	160711	Bidon de 20 L
	6-12-18 + OLIGOÉLÉMENTS	160712	
	9-14-9 + OLIGOÉLÉMENTS	160713	

Engrais enrobés

► FORMULE BASACOTE

Les gammes « Basacote » traduisent la volonté de la marque COMPO de proposer des engrais de haute technologie, adaptés aux cultures modernes, permettant une production de grande qualité tout en offrant des avantages économiques et environnementaux déterminants. Basacote assure un développement végétatif harmonieux, favorisant la compacité et l'aspect visuel.

PRODUIT	RÉF.	COMPOSITION	CONDITIONNEMENT
BASACOTE NATIVE 6 M	160652	14-3-19 + OLIGOÉLÉMENTS	Sac de 25 kg
	160657	16-8-12 + OLIGOÉLÉMENTS	
BASACOTE NATIVE 9 M	160653	14-3-19 + OLIGOÉLÉMENTS	
	160658	16-8-12 + OLIGOÉLÉMENTS	
BASACOTE PLUS 3M	160656	16-8-12 + OLIGOÉLÉMENTS	
BASACOTE PLUS 12M	160655	15-8-12 + OLIGOÉLÉMENTS	

► FORMULE OSMOCOTE

Osmocote Bloom

Pour production de plantes à massifs de cycle court. Sa granulométrie mini permet une bonne répartition dans le substrat.

Osmocote Exact Standard

Pour repotage. Combine longévité et courbe de libération garantie.

Osmocote Pro

Pour tout type de culture horticole, vivace et fleurissement. Solution économique à associer à une fertirrigation ou un sufaçage.

PRODUIT	RÉF.	COMPOSITION	CONDITIONNEMENT
OSMOCOTE HI K 3/4M	161183	12-7-19 + 2 MgO + OLIGOÉLÉMENTS	Sac de 25 kg
OSMOCOTE HI K 5/6M	161184	12-7-19 + 2 MgO + OLIGOÉLÉMENTS	
OSMOCOTE EXACT STANDARD 8/9M	161186	15-9-11 + 2 MgO + OLIGOÉLÉMENTS	
OSMOCOTE EXACT STANDARD 12/14M	161185	15-9-11 + 2 MgO + OLIGOÉLÉMENTS	
OSMOCOTE PRO 5/6M	161190	11-10-19 + 2 MgO + OLIGOÉLÉMENTS	
OSMOCOTE PRO 8/9M	161191	16-11-10 + 2 Mgo + OLIGOÉLÉMENTS	
OSMOCOTE PRO 12/14M	161192	16-11-10 + 2 Mgo + OLIGOÉLÉMENTS	
OSMOCOTE BLOOM	161178	12-7-18 + 1.5 Mgo + OE 2/3M	

Engrais de surfaçage

► FORMULE LD

Engrais filmé à double technologie d'azote à action lente (PFIC). Pour le surfaçage et l'incorporation en pépinière et horticulture.

PRODUIT	RÉF.	COMPOSITION	CONDITIONNEMENT
LD TWIN 10 3M	160690	10-5-20 + 4 MgO + OLIGOÉLÉMENTS	Sac de 25 kg
LD TWIN + 6M	160692	19-5-8 + 2 MgO + OLIGOÉLÉMENTS	
LD TWIN 20 BS 3M	160691	20-5-10 + 2 MgO + OLIGOÉLÉMENTS	

► FORMULE OSMOCOTE

Engrais de surfaçage à action rapide qui bénéficie de la « fusion technology » qui permet à l'engrais de coller au substrat.

PRODUIT	RÉF.	COMPOSITION	CONDITIONNEMENT
OSMOCOTE TOPDRESS 4/5M	161193	22-5-6 + 2 MgO + OLIGOÉLÉMENTS	Sac de 25 kg





Le choix de l'experte

► Catherine Vilatte

CONTRÔLEZ LES RAVAGEURS AVEC LES PIÈGES BUG-SCAN®

« Bug-Scan® est un panneau adhésif en plastique robuste recyclable et muni de chaque côté d'une colle de longue durée. Je vous conseille de positionner les pièges englués Bug Scan® avant la mise en place des plantes dans vos unités de production afin de détecter les premiers ravageurs et d'en estimer les populations. Il existe deux couleurs de panneaux : « bleu » pour piéger les adultes Thrips et « jaune » pour piéger les aleurodes et pucerons ailés. En cas d'augmentation du nombre d'individus piégés, augmenter la densité des panneaux Bug Scan®. Les panneaux doivent être observés chaque semaine. Cette solution est recommandée en complément de la mise en place d'auxiliaires. »



BONNES PRATIQUES

Pour votre sécurité

- Lisez attentivement l'étiquette
- Se conformer aux précautions
- Maîtrisez votre étalonnage (une aide vous est apportée)
- Réglez le pulvérisateur et contrôlez les buses
- Portez des équipements de protection individuelle (en fonction des phases de risques) : gants, masque, lunettes, bottes, combinaison de travail
- Utilisez une brosse pour nettoyer les buses

Pour le respect du milieu et des usagers

AVANT LE TRAITEMENT

- Vérifiez le vent (pas plus de 19 km/h), la température et l'hydrométrie
- Lors du remplissage de la cuve, évitez de contaminer la source d'approvisionnement en eau (ex. cuve intermédiaire, clapet anti retour, dispositif permettant de tenir le tuyau hors de la cuve). Videz correctement les emballages, les rincer trois fois et versez les eaux de rinçage dans la cuve.
- Préparez juste la quantité nécessaire pour éviter de générer des effluents phytosanitaires en fin de traitement.
- Fermez la zone de traitement aux espaces en plein air ouverts au grand public en fonction du délai de rentrée et informez du traitement 24 heures avant l'intervention (ne concerne pas les traitement des voiries)

PENDANT LE TRAITEMENT

- Ne pas traiter sur les fossés et les points d'eau (arrêté préfectoral de mars 2010).
- Prévoir une distance non traitée en bord de points d'eau telle qu'indiquée sur l'étiquette (ZNT) ou à défaut, un minimum de 5 m est obligatoire pour tous les produits.
- Ne pas utiliser à moins de 50 m certains produits dans les zones hébergeant des personnes vulnérables (écoles, hôpitaux, maison de retraite...)

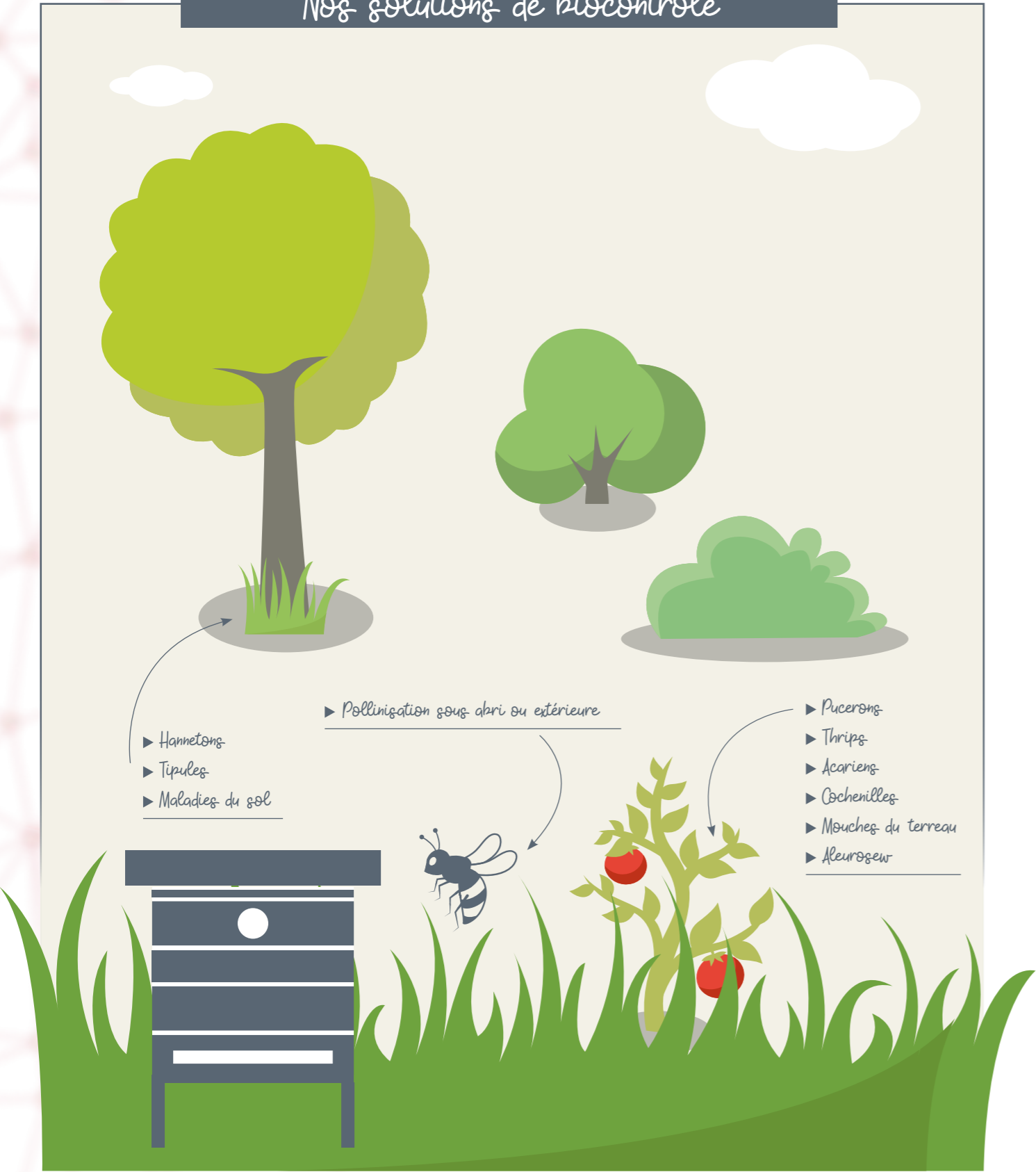
APRÈS LE TRAITEMENT

Appliquer après dilution le fond de cuve (dilué 5 fois avec de l'eau) et les eaux de rinçage sur la parcelle traitée (à grande vitesse pour éviter le sur-dosage).



LA PROTECTION BIOLOGIQUE INTÉGRÉE & POLLINISATION

Nos solutions de biocontrôle



► POLLINISATION SOUS ABRI

PRODUIT	RÉF.	NOMBRE D'OUVRIÈRES	SURFACE	CULTURE
SUPER MINI HIVE (4-5 SEMAINES)	160410/006125	1 colonie : 40 ind	300 à 700 m ²	
TURBO HIVE (4 SEMAINES)		1 colonie : 200 ind		Pollinisation rapide
MEDIUM HIVE (4-6 SEMAINES)	160407/006203	1 colonie : 80 ind	500 à 700 m ²	1 ^{er} bouquet tomate
PREMIUM HIVE (6-8 SEMAINES)	160408/006207	1 colonie : 110 ind	1 000 à 1 500 m ²	Fraises, melon, petits fruits...
STANDARD HIVE (6-8 SEMAINES)	160409/006201	1 colonie : 80 ind	1 000 à 1 500 m ²	Tomates, aubergines...

► POLLINISATION EN EXTÉRIEUR

PRODUIT	RÉF.	NOMBRE D'OUVRIÈRES	SURFACE	CULTURE
MULTI – HIVE (4-6 SEMAINES)	160410/006125	1 colonie : 40 ind	300 à 700 m ²	
BI-HIVE	160406/121011	2 colonies	2-3 ruches / ha	Sans Biogluc : fraises, pommes, ...



► RUCHES

- **Disposition de la ruche :** à 1 m – 1 m 50 du sol à proximité d’une allée centrale de sorte que l’envol des bourdons (l’ouverture) ne soit pas obstrué ou gênée par des végétaux.
- **En cas de chaleur :** couvrir la ruche à l’aide d’une plaque polystyrène ou les placer à l’abri des plantes, afin de les protéger de la lumière directe.
- **En cas de traitement chimique :** fermer l’ouverture de la ruche afin que les bourdons ne puissent que rentrer. Retirer la ruche le temps du traitement puis du délai de rentrée. Remettre la ruche EXACTEMENT au même endroit et dans la même position qu’auparavant.
- **Contrôle du succès :** Quelques jours après l’installation des bourdons, le marquage doit être visible au niveau des fleurs et la présence de bourdons sur les fleurs doit être effective.

► MALADIES DU SOL

PRODUIT	RÉF.	CONDITIONNEMENT	OBSERVATION
ASPERELLO	300352	500 g	Composé de champignons <i>Trichoderma asperellum</i> souche T34 Protège vos plantes contre les maladies, et stimule aussi le développement du système racinaire. AMM n°00501053

► PUCERONS

Lutte avec les parasitoïdes

- **Application :** saupoudrer les insectes auxiliaires directement sur le foyer ou les zones sensibles.
- **Stockage :** 24 à 48 h après la réception à une température de 10°C.
- **Mode d'action :** Les femelles des parasitoïdes recherchent activement leur cible et pondent dans les pucerons qui commencent à gonfler au bout de quelques jours.
Ce qui donne ce que l'on appelle une momie, de couleur marron clair ou noire suivant l'espèce du parasite mis en cause dans le processus. De la momie du puceron sortira ensuite un nouvel individu du parasite, qui ira à son tour parasiter d'autres pucerons.

PRODUIT	RÉF.	CONDITIONNEMENT	DOSE	OBSERVATION
APHIDIUS MIX	160280/000270	750 individus	0.15 – 1 ind./m²	Température > 15 °C lors de l'implantation
ORNAPROTECT	160389/ORNAP	250 individus	1.25 ind./m²	
APHIDOLETES	160283/000080	1 000 individus	2 – 5 / m²	Température de nuit > 15 °C lors de l'implantation avec humidité relative à 70 %
	160282/003077	2 000 individus		
	160281/111889	10 000 individus		

Lutte avec les prédateurs

- **Application :** saupoudrer les insectes auxiliaires directement sur le foyer ou les zones sensibles.
- **Stockage :** 24 à 48 h après la réception à une température de 10°C.

PRODUIT	RÉF.	CONDITIONNEMENT	DOSE	OBSERVATION
ADALIA	160262/111704	100 œufs - larves	10-20 individus / plante	La femelle Adalia pond ses œufs directement dans les colonies de pucerons. La jeune larve passera par 4 stades différents et se nourrira tout au long de sa vie jusqu'à 100 pucerons/jour. Le développement dure environ 20 jours à 20°C. Température > 10 °C lors de l'implantation
CHRYSOPA	160330/111961	1 000 individus	5-20 individus /plante	La femelle pond environ 20 œufs/jour au-dessus des feuilles. La jeune larve passera par 3 stades différents et se nourrira tout au long de sa vie jusqu'à 50 pucerons/jour. Température > 12° C lors de l'implantation
	160329110111	10 000 individus		

► THRIPS

*Lutte avec *Amblyseius cucumeris**

Amblyseius cucumeris pique sa proie et en la vidant de son contenu. La femelle fécondée plusieurs fois pond ses œufs sur les poils à la base des nervures de la face supérieure des feuilles. Le développement (œuf à adulte) s'effectue en 8 et 11 jours à respectivement 25 et 21°C.

PRODUIT	RÉF.	CONDITIONNEMENT	DOSE	OBSERVATION
AMBLYSEIUS BREEDING	160266/000005	125 sachets	1 sachet / 2 m²	Saupoudrer les insectes auxiliaires directement sur le feuillage ou les zones sensibles. ► Stockage : 24 à 48 h après la réception à une température de 10°C. Température lors de l'implantation > 16°C avec une humidité relative à 65 %
	160267/000007	250 sachets		
AMBLYSEIUS VERMICULITE	160271/000014	25 000 individus	50-100 ind./m²	
	160268/003074	125 000 individus (5 L)		
	160272/002995	250 000 individus		

*Lutte avec *Amblyseius swirskii**

Amblyseius swirskii possède un comportement prédateur généraliste. Il se nourrit des stades L1 du Thrips et des œufs et larve L1 de l'aleurode. La durée du cycle varie de 7 à 15 jours en fonction de la température.

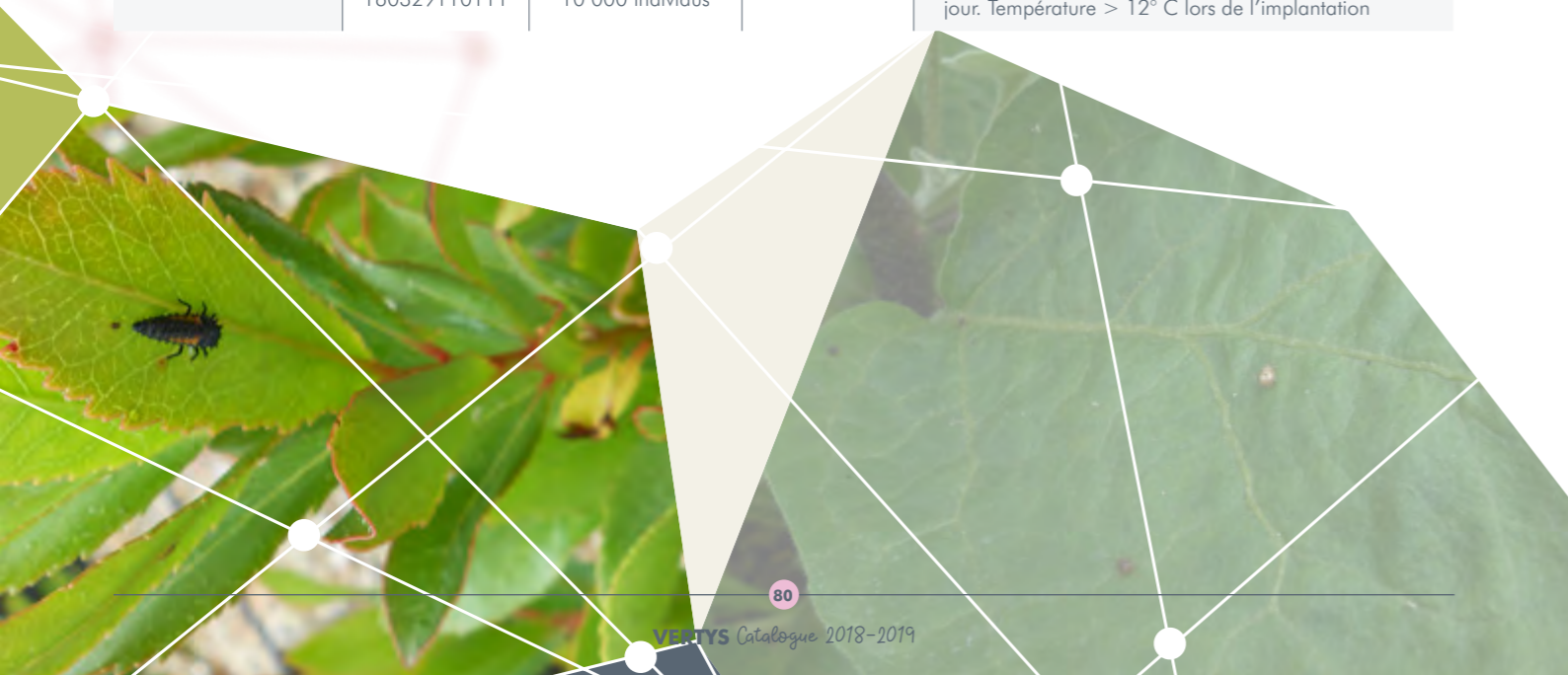
PRODUIT	RÉF.	CONDITIONNEMENT	DOSE	OBSERVATION
SWIRSKII	160422/005204	25 000 individus	50-100/m²	Saupoudrer les insectes auxiliaires directement sur le feuillage ou les zones sensibles. ► Stockage : 24 à 48 h après la réception à une température de 10°C. Température lors de l'implantation > 15°C avec une humidité relative à 65 %
	160425/005208	50 000 individus		
SWIRSKII BREEDING	160421/005202	100 sachets	1 sachet/2 m²	
	160423/111998	500 sachets		

Lutte avec d'autres prédateurs

PRODUIT	RÉF.	CONDITIONNEMENT	DOSE	OBSERVATION
ORIUS (O.LAEVIGATUS)	160388/000230	500 individus	2-5 ind./m²	Introduction de mars à octobre, peu d'exigence quant à la température et à l'humidité.
	160425/005208	1 000 individus		
	128236/000234	1 000 individus		
HYPOASPIS	160364/000195	10 000 individus	150-250/m²	Température du sol lors de l'implantation des acariens prédateurs > 10°C Utilisable également sur Mouche Mineuses.
	160365/000196	25 000 individus		

Lutte contre les Thrips des feuilles

PRODUIT	RÉF.	CONDITIONNEMENT	DOSE	OBSERVATION
FRANKLINOTHrips	160358/ FRANKLI250	250 individus	10 ind./ plante	Température lors de l'implantation > 18°C
	FRANKLI500	500 individus	10 ind./ plante	



► ACARIENS

PRODUIT	RÉF.	CONDITIONNEMENT	DOSE	OBSERVATION
ANDERSONI	160273/000215	25 000 individus	20-50 ind./m²	Température lors de l'installation > 5°C et tolère jusqu'à 30°C avec une hygrométrie relative à 80 %
	160274/000220	250 sachets	0.25–1 sachet /m²	
CALIFORNICUS	160310/000025	2 000 individus	2 – 4 ind./m²	Température lors de l'implantation > 8°C
	160312/111884	5 000 individus		
	160313/000271	10 000 individus		
	160311/005299	25 000 individus	1 sachet/2.5 m²	
	160309/300608	100 sachets		
	160308/111986	500 sachets		
PHYTOSEIULUS (FLACON)	160392/000242	2 000 individus	10 ind./m²	Température lors de l'implantation > 10°C
PHYTOSEIULUS	160390/000272	10 000 individus		
	160391/000251	25 000 individus		
FELTIELLA	160354/000260	250 individus	1 pot/foyer	Introduction possible de mars à octobre si Humidité Relative (HR) > à 45 %

► MOUCHES DU TERREAU

PRODUIT	RÉF.	CONDITIONNEMENT	DOSE	OBSERVATION
STEINERNEMA	160419/004051	50 millions	0.5-1 millions /m ²	Température du sol lors de l'implantation des nématodes > 12°C
	160417/004049	250 millions		
ATHETA	160286/000099	500 individus	500/500 m ²	
ATHETA BREEDING	ATSEAU	Seau + dosette + nourriture	500/500 m ²	Température ambiante lors de l'implantation des auxiliaires > 10°C

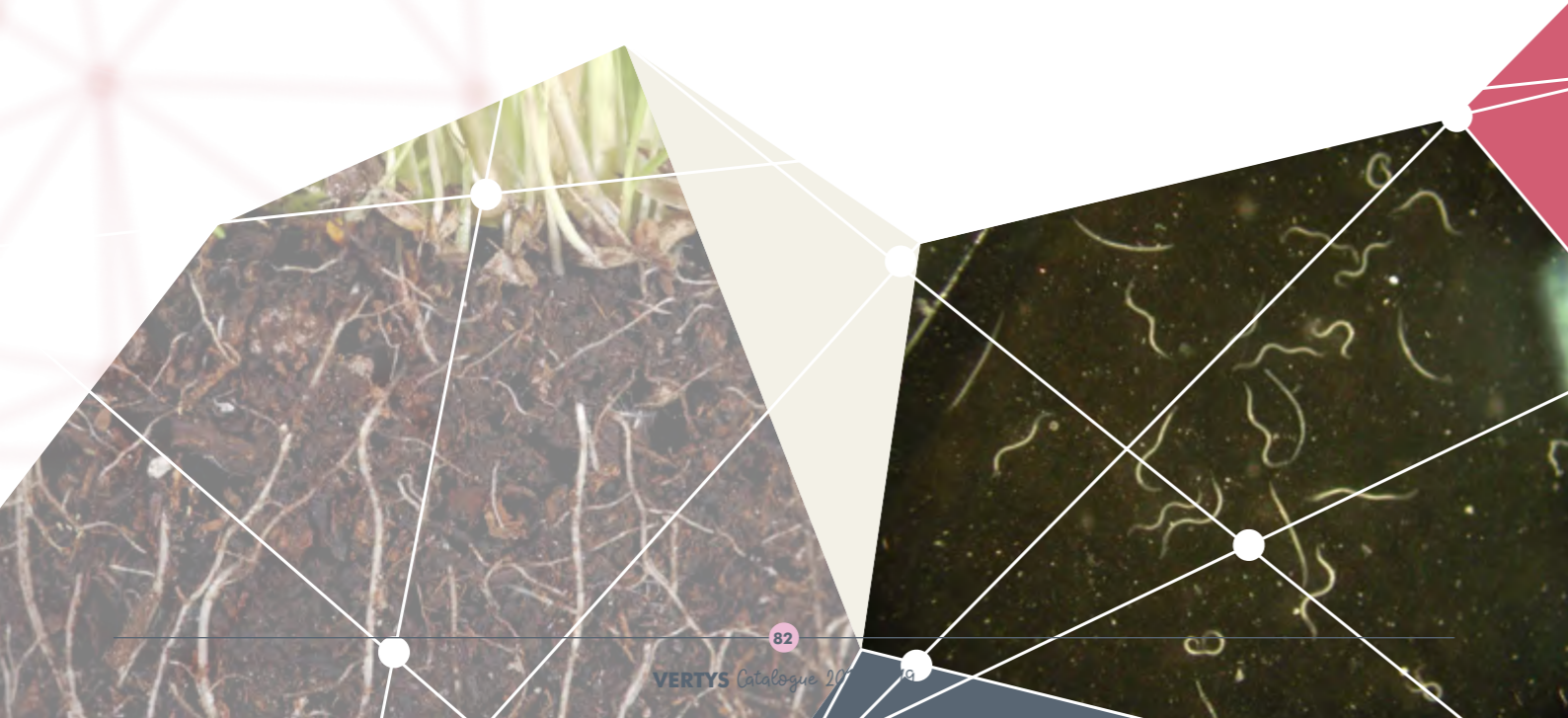


► COCHENILLES

PRODUIT	RÉF.	CONDITIONNEMENT	DOSE	OBSERVATION
CRYPTOLAEMUS	160336/000090	25 individus	10 ind./plante	La coccinelle <i>Cryptolaemus</i> est un prédateur de cochenilles farineuses aux stades larvaires et adulte. ► Cibles : La cochenille farineuse des agrumes (<i>Planococcus citri</i>), certaines espèces de cochenilles comme <i>Pseudococcus affinis</i> et <i>Pseudococcus longispinus</i> T > 20°C lors de l'installation avec une humidité relative > à 50 %
	160337/111701	100 individus		
LEPTOMASTIX DACTYLOPII	000201	25 individus		Hyménoptère parasite de la cochenille <i>Planococcus citri</i> . T > 19°C lors de l'installation Cible : la cochenille farineuse des agrumes (<i>Planococcus citri</i>).
	160370/000200	100 individus		

► ALEURODES

PRODUIT	RÉF.	CONDITIONNEMENT	DOSE	OBSERVATION
ENCARSIA	160348/000125	Carte 50-1 000	2-6 ind./m ²	La guêpe parasite <i>Encarsia formosa</i> est utilisée pour la lutte contre les aleurodes sur un grand nombre de cultures maraîchères et ornementales en serre T> 18°C lors de l'installation
	160347/000123	Carte 50-5 000		
	160344/000121	Carte 100-10 000		
MACROLOPHUS	160372/000210	250 individus	1 - 2 ind./m ²	La punaise <i>Macrolophus pygmaeus</i> est un prédateur important des aleurodes du tabac et des serres, surtout en cultures de tomate et d'aubergine. Introduction uniquement sur Solanacées de janvier à juillet en serre chaude et de mars à juillet en tunnel froid. Au niveau des doses : 40 points de lâcher/ha avec 250 <i>Macrolophus</i> /points d'introduction. Remarque : le 1 ^{er} lâcher doit se faire 2 à 3 semaines après la 1 ^{ère} plantation. Sur les points d'introduction éviter d'effeuiller les feuilles de tomates avant 8 semaines, car elles contiennent les œufs de <i>Macrolophus</i> .
	160373/000212	500 individus		
NUTRIMAC	160385/000152	10 g	10-20 g/ha	Sources de nourriture alternative hautement nutritives utilisées pour stimuler les populations d'insectes prédateurs tels que <i>Macrolophus</i> . 10 g pour 4 points d'introduction à renouveler tous les 15 jours pendant 3 à 4 semaines (conservation 15 j au frigo).
NUTRIMAC MIX	160384/111959	60 g		
PREFERAL WG	160398/004015	500 g	1 kg/ha	Insecticide biologique qui fournit un excellent contrôle des aleurodes dans les cultures sous abri de tomate, de concombre et les cultures ornementales. Produit phytosanitaire soumis à une homologation AMM n 2010206





Le choix de l'experte

► Perrine Satgé

LA PROTECTION INDIVIDUELLE, UNE PRIORITÉ

« Les équipements de protection individuelle (EPI) sont destinés à protéger le travailleur contre un ou plusieurs risques professionnels. Leur utilisation ne doit être envisagée qu'en complément des autres mesures d'élimination ou de réduction des risques. Attention à utiliser des équipements adaptés à chaque produit. Il est essentiel de vérifier les étiquettes et les fiches de données de sécurité des produits que vous employez pour protéger au mieux votre santé. »

PROTECTION DE LA PERSONNE



ÉQUIPEMENTS DE PROTECTION INDIVIDUELLE

La protection des voies respiratoires

LES MASQUES

PRODUIT	RÉF.	UTILISATION
MASQUE PHYTO 3M – 4255 – A2P3 INTÉGRÉ	160145	Adapté et homologué pour les produits phytosanitaires. 30 % plus léger que les masques à cartouches. Masque à remplacer dès perception des odeurs extérieures.
MASQUE 6200 – A2P3 INTÉGRÉ	160143	Pour les particules, vapeurs organiques et gaz acides. Cartouches à remplacer dès perception des odeurs extérieures. > Cartouche A2P3 interchangeable

LES CARTOUCHES

PRODUIT	RÉF.	UTILISATION
PAIRE DE CARTOUCHE A2TH2P	160147	Utilisable pour les masques 6200 (code 160143)
PAIRE DE CARTOUCHE A2P3	160150	
PAIRE DE CARTOUCHE TH1P	160148	

Pour d'autres masques ou cartouches nous consulter.

La protection de la vue

PRODUIT	RÉF.	UTILISATION
LUNETTES MASQUE ANTI-BUÉE	160141	Protection contre les projections à énergies moyenne. Aérations anti-buée et réglage élastique pratique. Qualité optique Classe 1.
LUNETTE MAXIM BALLISTIC	160140	Pour un usage général et contre les projections mécaniques. Qualité optique Classe 1.
RINCE ŒIL D'URGENCE	160161	Solution spéciale pour le rinçage de poussières ou produits dangereux. Flacon stérile, à usage unique, prêt à l'emploi.

La protection de l'ouïe

PRODUIT	RÉF.	UTILISATION
BOUCHONS AUDITIFS 3M – AVEC CORDELETTE	160108	Bouchons en mousse polyuréthane. Usage Unique. Conditionnés en sachets d'une paire.

La protection du corps

TABLIERS, COMBINAISONS ET BLOUSES

PRODUIT	RÉF.	TAILLE	UTILISATION
TABLIER S PROTEC	160164	Unique	Idéal pour la préparation des traitements phytosanitaires. Lavable et donc réutilisable plusieurs fois.
COMBINAISON TYCHEM F GRIS		S à XXL	Protection spéciale pour la préparation des traitements phytosanitaires. Résiste à l'abrasion et à la déchirure, réutilisable si elle n'a pas été souillée.
COMBINAISON TYVEK CLASSIC VERTE – CATÉGORIE III - TYPE 4/5/6		S à XXL	Protège contre de nombreuses substances chimiques et inorganiques.
COUVRE BOTTES TYCHEM (PAIRE)	160119	Unique	Semelle antidérapante. Protection des pieds et des mollets contre les renversements et éclaboussures de produits.

VÊTEMENTS DE TRAVAIL

PRODUIT	TAILLE	UTILISATION
VÊTEMENT DE TRAVAIL EROS	S à XXL	Combinaison de travail entièrement déperlant.
VESTE AEGIS MARQUAGE AXE		
PANTALON AEGIS		

La protection des mains

PRODUIT	TAILLE	UTILISATION
GANTS NITRILE ALPHATEC	7 à 10	Excellente sensibilité tactile, grande souplesse et très haut confort. Excellente adhérence dans tout milieu chimique, huileux et gras.
GANTS MAXIFLEX	7 à 10	Pour milieu sec et légèrement humides. Excellent grip grâce aux picots nitrile. Gants fins et résistants.
GANTS PREMIUM SOLVEX 37695	7 à 10	Gants NITRILE pour produits phytosanitaires. Durée de vie supérieure : excellente résistance mécanique (abrasion, perforation).
GANT ULTRANITRIL 492	7 à 10	Fabriqués en NITRILE. Durée de vie supérieure : excellente résistance mécanique (abrasion, perforation).
GANTS MANCHES LONGUES – NSK26	7 à 10	
GANTS POUDRE TOUCH N TUFF VERT / 100U (BOITE)	7 à 10	Fabriqués en NITRILE. Boîte distributrice de 100 Gants
GANTS NITRILES NON POUDRE / BTS 90U	7 à 10	Boîte distributrice de 90 Gants

Équipements divers de protection

► LES MASQUES

PRODUIT	RÉF.	UTILISATION
PANNEAU BONNES PRATIQUES PVC	160151	Signalétique Phytosanitaires non mobiles.
PANNEAU PVC « LES INTERDITS »	160153	
PANNEAU INTERDITS AUTOCOLLANTS	160152	
CHAÎNE ROUGE ET BLANCHE	160109	Signalétique mobile : identification des chantiers, informations des riverains, facile d’installation, légers.
RUBAN ROUTE ET BLANC – 50 ML X 7 CM	160162	
POTEAU ROUGE ET BLANC	160156	
COFFRET DE SECOURS	160111	Coffre à mettre accrocher dans vos locaux. Contient les éléments de 1 ^{er} secours.
EXTINCTEUR À POUDRE ABC 2 KG	160120	Participe à la sécurisation du local phytosanitaire. Poudre ABC.
EXTINCTEUR À POUDRE ABC 6 KG	160121	
ABSORB’PHYTO – SAC 50 L	160106	Absorbe les déversements accidentels de produits phytosanitaires. 1 L absorbe 0.46 Litres Produit neutre et biodégradable, non irritant et non toxique.
RINCE BIDONS	160160	Outil pour rincer les bidons en toute sécurité. Se branche sur toute conduite d’eau sous pression (minimum 2 Bar). Débit 27L/Min. Poignée très résistante et tube en inox.
COFFRE DE TRANSPORT 650 L X 480 H	160110	Idéal pour transporter des produits phytosanitaires, extincteur... Coffre étanche et cadénassable.
AIR BUSE	160107	Débouche les buses en toute sécurité.
ÉTAGÈRE EXCELA 4 NIVEAUX	130712	Taille 1.50 x 0.50 x 2.00 Adaptée pour l’aménagement d’un local phytosanitaire existant. Résiste à la charge de 300 Kg / Mètre linéaire.

NOTES

NOTES



Route de Sérigné - 85200 Fontenay-le-Comte
Tél. 02.44.57.40.15 / contact@vertys.fr
www.vertys.fr